



KATA PENGANTAR

Puji syukur kita panjatkan kehadiran Allah SWT, Tuhan Yang Maha Esa atas rahmat serta hidayah-Nya, sehingga Buku Agregat Kependudukan Kabupaten Kotawaringin Timur Tahun 2020 selesai di susun. Buku Agregat Kependudukan sebagai dasar untuk mengetahui Data Kependudukan Kabupaten Kabupaten Kotawaringin Timur.

Dengan telah tersusunnya buku Agregat Kependudukan Kabupaten Kotawaringin Timur, diharapkan dapat membantu penyediaan informasi bagi para *stakeholders*, akademisi, pebisnis, pelajar dan mahasiswa serta masyarakat umum yang ingin mendapatkan data perkembangan penduduk di Kabupaten Kotawaringin Timur. Selain itu juga dengan data dan informasi yang disajikan dalam buku ini diharapkan dapat tergalil permasalahan perkembangan penduduk yang diperlukan oleh para perumus kebijakan, pengambil keputusan dan perencana, terutama dalam mengintegrasikan aspirasi kepentingan dalam proses pembangunan kependudukan di Kabupaten Kotawaringin Timur.

Buku Agregat Kependudukan Kabupaten Kotawaringin Timur dapat tersusun dan selesai atas kerjasama tim dan diucapkan terima kasih kepada semua pihak yang telah membantu semoga publikasi ini bermanfaat.

**KEPALA DINAS KEPENDUDUKAN DAN
PENCATATAN SIPIL
KABUPATEN KOTAWARINGIN TIMUR,**

AGUS TRIPURNA TANGKASIANG, SH

Visi dan Misi :

Adapun Visi dan Misi Dinas Kependudukan dan Pencatatan Sipil searah dengan Visi dan Misi Bupati Kotawaringin Timur sebagai berikut :

VISI

**“ TERWUJUDNYA MASYARAKAT YANG MADANI, DINAMIS,
MANDIRI DAN BERDAYA SAING DALAM SUASANA RELIGIUS,
BERSAMA, AMAN DAN SEJAHTERA”**

MISI

**“ MEWUJUDKAN TATA KELOLA PEMERINTAHAN YANG EFEKTIF
DAN EFISIEN “**

Dasar Hukum, Pengertian dan Kewenangan

DASAR HUKUM

1. Undang-undang Nomor 24 Tahun 2013 tentang Perubahan atas Undang-undang No. 23 Tahun 2006 tentang Administrasi Kependudukan
2. Peraturan Pemerintah Nomor 37 Tahun 2007 tentang Pelaksanaan Undang-undang No. 23 Tahun 2006 tentang Administrasi Kependudukan
3. Peraturan Pemerintah Nomor 102 Tahun 2012 tentang Perubahan atas Peraturan Pemerintah Nomor 37 Tahun 2007 tentang Pelaksanaan Undang-undang No. 23 Tahun 2006 tentang Administrasi Kependudukan
4. Peraturan Menteri Dalam Negeri (Permendagri) Nomor 65 Tahun 2010 Tentang Pedoman Penyusunan Profil Perkembangan Kependudukan. Lampiran Peraturan Menteri Dalam Negeri Nomor 65 Tahun 2010 Tanggal 31 Desember 2010 Sistematika, Uraian dan Cara Penghitungan Kuantitas Penduduk, Kualitas Penduduk, Mobilitas Penduduk, dan Kepemilikan Dokumen Kependudukan.
5. Peraturan Menteri Dalam Negeri R.I. Nomor 25 Tahun 2011 tentang Pedoman Pengkajian Pengembangan dan Pengelolaan Sistem Informasi Administrasi Kependudukan.

PENGERTIAN

Penduduk adalah Warga Negara Indonesia dan Orang Asing yang bertempat tinggal di Indonesia (Undang-undang No. 24 Tahun 2013 Pasal 1 Nomor 2.)

Menteri adalah menteri yang bertanggung jawab dalam urusan pemerintahan dalam negeri (Undang-undang No. 24 Tahun 2013 Pasal 1 Nomor 5.)

Penyelenggara adalah Pemerintah, pemerintah provinsi dan pemerintah kabupaten/kota yang bertanggung jawab dan berwenang dalam urusan Administrasi Kependudukan (Undang-undang No. 24 Tahun 2013 Pasal 1 Nomor 6.)

Instansi Pelaksana adalah perangkat pemerintah Kabupaten/Kota yang bertanggung jawab dan berwenang melaksanakan pelayanan dalam urusan Administrasi Kependudukan (Undang-undang No. 24 Tahun 2013 Pasal 1 Nomor 7.)

Data Kependudukan adalah data perseorangan dan/atau data agregat yang terstruktur sebagai hasil dari kegiatan Pendaftaran Penduduk dan Pencatatan Sipil (Undang-undang No. 24 Tahun 2013 Pasal 1 Nomor 9.)

Data Kependudukan terdiri atas data perseorangan dan/atau data agregat Penduduk (Pasal 58 Ayat (1))

Data Agregat meliputi himpunan data perseorangan yang berupa data kuantitatif dan data kualitatif (Undang-undang No. 24 Tahun 2013 Pasal 58 Ayat (3)).

Data Agregat adalah kumpulan data tentang Peristiwa Kependudukan, Peristiwa Penting, Jenis Kelamin, Kelompok Usia, Agama, Pendidikan dan Pekerjaan. Data Kuantitatif adalah data yang berupa angka-angka. Data Kualitatif adalah data yang berupa penjelasan (Undang-undang No. 24 Tahun 2013 Penjelasan Pasal 58 Ayat (3)).

Database adalah kumpulan berbagai jenis data kependudukan yang tersimpan secara sistematis, terstruktur dan saling berhubungan dengan menggunakan perangkat lunak, perangkat keras dan jaringan komunikasi data (Peraturan Menteri Dalam Negeri R.I. Nomor 25 Tahun 2011).

KEWENANGAN DAN TUGAS

Pengelolaan dan penyajian Data Kependudukan berskala Nasional merupakan kewenangan Menteri Dalam Negeri (Undang-undang No. 24 Tahun 2013 Pasal 5 huruf e). Data Kependudukan skala Nasional diterbitkan secara berkala per semester, yaitu untuk semester pertama yang diterbitkan tanggal 30 Juni dan semester kedua yang diterbitkan tanggal 31 Desember. (Undang-undang No. 24 Tahun 2013 Penjelasan Pasal 5 huruf e).

Penyajian Data Kependudukan berskala Provinsi berasal dari Data Kependudukan yang telah dikonsolidasikan dan dibersihkan oleh Kementerian Dalam Negeri merupakan kewenangan Gubernur (Undang-undang No. 24 Tahun 2013 Pasal 6 huruf d). Data Kependudukan berskala Provinsi

diterbitkan secara berkala per semester, yaitu untuk semester pertama yang diterbitkan tanggal 30 Juni dan semester kedua yang diterbitkan tanggal 31 Desember (Undang-undang No. 24 Tahun 2013 Penjelasan Pasal 6 huruf d).

Penyajian Data Kependudukan berskala Kabupaten/Kota berasal dari Data Kependudukan yang telah dikonsolidasikan dan dibersihkan oleh Kementerian Dalam Negeri merupakan kewenangan Bupati/Walikota (Undang-undang No. 24 Tahun 2013 Pasal 7 ayat (1) huruf g). Kecuali di Provinsi Daerah Khusus Ibukota dilaksanakan oleh Pemerintah Provinsi Daerah Khusus Ibukota Jakarta (Undang-undang No. 24 Tahun 2013 Pasal 7 ayat (2)).

Data Kependudukan berskala Kabupaten/Kota diterbitkan secara berkala per semester, yaitu untuk semester pertama yang diterbitkan tanggal 30 Juni dan semester kedua yang diterbitkan tanggal 31 Desember (Undang-undang No. 24 Tahun 2013 Penjelasan 7 ayat (1) huruf g).

Pengelolaan Database Kependudukan dilakukan oleh a) Direktorat Jenderal Kependudukan dan Pencatatan Sipil, Kementerian Dalam Negeri; b) satuan kerja perangkat daerah provinsi yang membidangi urusan kependudukan dan pencatatan sipil; dan c) Dinas Kependudukan dan Pencatatan Sipil Kabupaten/Kota (Peraturan Menteri Dalam Negeri R.I. Nomor 25 Tahun 2011, Pasal 40).

Pengelolaan Database Kependudukan oleh Direktorat Jenderal Kependudukan dan Pencatatan Sipil Kementerian Dalam Negeri, berupa verifikasi dan validasi data serta penyajian dan pendistribusian data berskala nasional (Peraturan Menteri Dalam Negeri R.I. Nomor 25 Tahun 2011, Pasal 41 Ayat (1)).

Pengelolaan Database Kependudukan oleh satuan kerja perangkat daerah provinsi yang membidangi urusan kependudukan dan pencatatan sipil, berupa verifikasi dan validasi data serta penyajian dan pendistribusian data berskala provinsi (Peraturan Menteri Dalam Negeri R.I. Nomor 25 Tahun 2011, Pasal 41 Ayat (2)).

Pengelolaan Database Kependudukan oleh Dinas Kependudukan dan Pencatatan Sipil Kabupaten/Kota, meliputi perekaman pendaftaran penduduk dan pencatatan sipil; verifikasi dan validasi data; pengiriman data ke Direktorat Jenderal Kependudukan dan Pencatatan Sipil Kementerian Dalam Negeri dan ke provinsi; dan penyajian dan pendistribusian data berskala kabupaten/kota. (Peraturan Menteri Dalam Negeri R.I. Nomor 25 Tahun 2011, Pasal 41 Ayat (3))

Pengumpulan (Konsolidasi) Database SIAK Kabupaten/Kota

Undang-undang No. 24 Tahun 2013 tentang Perubahan atas Undang-undang No. 23 Tahun 2006 tentang Administrasi Kependudukan, Pasal 6 huruf d dan Pasal 7 huruf g mengamanatkan bahwa penyajian Data Kependudukan berskala Provinsi atau Kabupaten/Kota berasal dari Data Kependudukan yang telah dikonsolidasikan dan dibersihkan (DKB) oleh Kementerian Dalam Negeri.

Dalam rangka amanat Undang-undang No. 24 Tahun 2013, Kementerian Dalam Negeri melalui Direktorat Jenderal Kependudukan dan Pencatatan Sipil, Direktorat Pengelolaan Informasi Administrasi Kependudukan memanfaatkan jaringan komunikasi data (On line) agar Database SIAK (khususnya database pendaftaran penduduk) dari setiap Dinas Kependudukan dan Pencatatan Sipil (Disdukcapil) Kabupaten/Kota terkumpul (konsolidasi) di Kementerian Dalam Negeri.

Khusus Disdukcapil Kabupaten/Kota yang terkendala jaringan komunikasi data, Tim PDAK berkoordinasi dengan Sub Direktorat Sistem Informasi Administrasi Kependudukan (SIAK) dan Penyedia Jasa Jaringan serta Administrator Database/Pengelola SIAK Kabupaten/Kota. Apabila upaya maksimal mengatasi masalah kendala jaringan komunikasi data (Offline), Tim PDAK menghubungi dan memohon kepada Administrator Database/Pengelola SIAK Kabupaten/Kota agar sesegera mungkin file DMP (backup database) diterima Tim PDAK.

DAFTAR ISI

A.KUANTITAS PENDUDUK	1
1.Persebaran Penduduk	1
1.1. Proporsi Penduduk Kecamatan menurut Jenis Kelamin	1
1.2. Proporsi Penduduk Kecamatan menurut Jenis Kelamin dan Rasio Jenis Kelamin	2
1.3. Proporsi Penduduk Desa/Kelurahan menurut Jenis Kelamin	3
1.4. Proporsi Penduduk Desa/Kelurahan menurut Jenis Kelamin dan Rasio Jenis Kelamin	12
2.Kelompok Umur dan Jenis Kelamin	21
2.1. Proporsi Penduduk Kabupaten/Kota menurut Kelompok Umur dan Jenis Kelamin	21
2.2. Proporsi Penduduk Kabupaten/Kota menurut Kelompok Umur, Jenis Kelamin dan Rasio Jenis Kelamin	22
2.3. .Proporsi Penduduk Kecamatan menurut Kelompok Umur, Jenis Kelamin.	23
2.4. Proporsi Penduduk Desa/kelurahan menurut Kelompok Umur, Jenis Kelamin dan Rasio Jenis Kelamin	36
2.5. Proporsi Penduduk Kabupaten/Kota menurut Umur Tunggal, Jenis Kelamin	49

2.6. Proporsi Penduduk Kabupaten/Kota menurut Umur Tunggal, Jenis Kelamin dan Rasio Jenis Kelamin	51
3. Rasio Ketergantungan.....	53
3.1. Penduduk Kabupaten/Kota menurut Rasio Ketergantungan dan Jenis Kelamin	53
3.2. Penduduk Kabupaten/Kota menurut Usia Muda (0-14), Produktif (15-64) dan Tua (≥ 65) ...	54
3.3. Penduduk Kecamatan menurut Usia Produktif (15-64 TAHUN) dan Persentase Rasio Produktif	55
3.4. Penduduk Kecamatan menurut Rasio Ketergantungan dan Jenis Kelamin	56
3.5. Penduduk Desa/Kelurahan menurut Usia Produktif (15-64 TAHUN) dan Persentase Rasio Produktif	57
4. PENDIDIKAN YANG DITAMATKAN	66
4.1. Penduduk Kabupaten/Kota menurut Pendidikan Ditamatkan dan Jenis Kelamin	66
4.2. Penduduk Belum Sekolah dan Belum Tamat SD/Sederajat serta Tamat SD/Sederajat Menurut Kecamatan dan Jenis Kelamin	67
4.3. Penduduk Tamat SLTP dan SLTA/Sederajat menurut Kecamatan dan Jenis Kelamin	68
4.4. Penduduk Tamat Diploma I/II dan Akademi/Diploma III/Sarjana Muda serta	

Strata I Menurut Kecamatan dan Jenis Kelamin	69
4.5. Penduduk Tamat Strata I dan Strata II menurut Kecamatan dan Jenis Kelamin	70
5. PEKERJAAN.....	71
5.1. Penduduk Kabupaten/Kota Menurut Jenis Pekerjaan dan Jenis Kelamin	71
6. AGAMA	76
6.1. Penduduk Kabupaten/Kota menurut Agama dan Jenis Kelamin	76
6.2. Penduduk Kecamatan menurut Agama	77
6.3. Penduduk Desa / Kelurahan menurut Agama	78
7. STATUS PERKAWINAN	88
7.1 Penduduk Kabupaten/Kota menurut Status Perkawinan dan Jenis Kelamin	88
7.2. Penduduk Kecamatan menurut Status Perkawinan.....	89
B. KEPEMILIKAN DOKUMEN	90
1.KARTU KELUARGA	90
1.1 Proporsi Penduduk Kecamatan menurut Kepemilikan Kartu Keluarga.....	90
1.2. Proporsi Penduduk Desa/Kelurahan menurut Kepemilikan Kartu Keluarga	91

2.KARTU TANDA PENDUDUK	100
2.1. Jumlah Penduduk Wajib KTP.....	100
2.2. Proporsi Penduduk Kecamatan menurut Kepemilikan dan Wajib KTP.....	101
3. AKTA KELAHIRAN	
. 3.1. Akta Kelahiran.....	102
4. KARTU IDENTITAS ANAK (KIA)	
. 4.1. Kartu Identitas Anak (KIA)	103
C. GRAPIK	104
1. Grafik Penduduk Kabupaten/Kota menurut Jenis Kelamin	104
2. Grafik Penduduk Kabupaten/Kota menurut Umur.....	105
3. Grafik Piramida Kabupaten/Kota menurut Kelompok Umur.....	106
4. Grafik Penduduk Kabupaten/Kota menurut Kelompok Perkawinan	107
5. Grafik Penduduk Kabupaten/Kota menurut Kelompok Pendidikan.....	108
6. Grafik Penduduk Kabupaten/Kota menurut Kelompok Agama	109
7. Grafik Penduduk Kabupaten/Kota menurut Kepala Keluarga.....	110

A.KUANTITAS PENDUDUK

1.Persebaran Penduduk

1.1. Proporsi Penduduk Kecamatan menurut Jenis Kelamin

KECAMATAN	JENIS KELAMIN				PENDUDUK	
	LAKI-LAKI		PEREMPUAN			
	n(Jiwa)	%	n(Jiwa)	%	n(Jiwa)	%
1-KOTA BESI	10,150	4.72	9,172	4.57	19,322	4.65
2-CEMPAGA	11,717	5.45	10,733	5.35	22,450	5.40
3-MENTAYA HULU	9,588	4.46	8,643	4.31	18,231	4.39
4-PARENGGEAN	13,468	6.27	12,590	6.27	26,058	6.27
5-BAAMANG	35,153	16.35	33,529	16.70	68,682	16.52
6-MENTAWA BARU KETAPANG	50,600	23.54	48,210	24.01	98,810	23.77
7-MENTAYA HILIR UTARA	8,134	3.78	7,756	3.86	15,890	3.82
8-MENTAYA HILIR SELATAN	12,660	5.89	11,970	5.96	24,630	5.92
9-PULAU HANAUT	9,481	4.41	8,825	4.40	18,306	4.40
10-ANTANG KALANG	6,448	3.00	5,821	2.90	12,269	2.95
11-TELUK SAMPIT	5,801	2.70	5,321	2.65	11,122	2.68
12-SERANAU	6,059	2.82	5,572	2.78	11,631	2.80
13-CEMPAGA HULU	9,824	4.57	9,248	4.61	19,072	4.59
14-TELAWANG	8,174	3.80	7,259	3.62	15,433	3.71
15-BUKIT SANTUAI	4,315	2.01	3,887	1.94	8,202	1.97
16-TUALAN HULU	3,660	1.70	3,299	1.64	6,959	1.67
17-TELAGA ANTANG	9,706	4.52	8,929	4.45	18,635	4.48
Grand Total	214,938	100.00	200,764	100.00	415,702	100.00

1.2. Proporsi Penduduk Kecamatan menurut Jenis Kelamin dan Rasio Jenis Kelamin

KECAMATAN	JENIS KELAMIN				PENDUDUK		RASIO JENIS KELAMIN
	LAKI-LAKI		PEREMPUAN				
	n(Jiwa)	%	n(Jiwa)	%	n(Jiwa)	%	
1-KOTA BESI	10.150	4,72	9.172	4,57	19.322	4,65	111
2-CEMPAGA	11.717	5,45	10.733	5,35	22.450	5,40	109
3-MENTAYA HULU	9.588	4,46	8.643	4,31	18.231	4,39	111
4-PARENGGEAN	13.468	6,27	12.590	6,27	26.058	6,27	107
5-BAAMANG	35.153	16,35	33.529	16,70	68.682	16,52	105
6-MENTAWA BARU KETAPANG	50.600	23,54	48.210	24,01	98.810	23,77	105
7-MENTAYA HILIR UTARA	8.134	3,78	7.756	3,86	15.890	3,82	105
8-MENTAYA HILIR SELATAN	12.660	5,89	11.970	5,96	24.630	5,92	106
9-PULAU HANAUT	9.481	4,41	8.825	4,40	18.306	4,40	107
10-ANTANG KALANG	6.448	3,00	5.821	2,90	12.269	2,95	111
11-TELUK SAMPIT	5.801	2,70	5.321	2,65	11.122	2,68	109
12-SERANAU	6.059	2,82	5.572	2,78	11.631	2,80	109
13-CEMPAGA HULU	9.824	4,57	9.248	4,61	19.072	4,59	106
14-TELAWANG	8.174	3,80	7.259	3,62	15.433	3,71	113
15-BUKIT SANTUAI	4.315	2,01	3.887	1,94	8.202	1,97	111
16-TUALAN HULU	3.660	1,70	3.299	1,64	6.959	1,67	111
17-TELAGA ANTANG	9.706	4,52	8.929	4,45	18.635	4,48	109
Grand Total	214.938	100,00	200.764	100,00	415.702	100,00	107

1.3. Proporsi Penduduk Desa/Kelurahan menurut Jenis Kelamin

NAMA KECAMATAN	DESA/KELURAHAN	JENIS KELAMIN				PENDUDUK	
		LAKI-LAKI	%	PEREMPUAN	%	Grand Total	%
1	2	3	4	5	6	7	8
01-KOTA BESI	1009-KOTA BESI HULU	2,843	1.32	2,664	1.33	5,507	1.32
	1010-KOTA BESI HILIR	1,509	0.70	1,382	0.69	2,891	0.70
	2003-PALANGAN	496	0.23	401	0.20	897	0.22
	2004-HANJALIPAN	889	0.41	806	0.40	1,695	0.41
	2005-SIMPUR	217	0.10	194	0.10	411	0.10
	2006-PAMALIAN	559	0.26	500	0.25	1,059	0.25
	2007-CAMBA	848	0.39	756	0.38	1,604	0.39
	2008-KANDAN	1,499	0.70	1,311	0.65	2,810	0.68
	2012-BAJARUM	743	0.35	678	0.34	1,421	0.34
	2015-RASAU TUMBUH	292	0.14	241	0.12	533	0.13
	2017-SOREN	255	0.12	239	0.12	494	0.12
02-CEMPAGA	2004-RUBUNG BUYUNG	1,112	0.52	998	0.50	2,110	0.51
	2005-PATAI	1,652	0.77	1,507	0.75	3,159	0.76
	2006-LUWUK RANGGAN	1,620	0.75	1,498	0.75	3,118	0.75
	2007-JEMARAS	1,157	0.54	1,112	0.55	2,269	0.55
	2008-CEMPAKA MULIA TIMUR	894	0.42	847	0.42	1,741	0.42
	2009-CEMPAKA MULIA BARAT	3,035	1.41	2,744	1.37	5,779	1.39

1	2	3	4	5	6	7	8
	2010-LUWUK BUNTER	825	0.38	770	0.38	1,595	0.38
	2011-SUNGAI PARING	1,422	0.66	1,257	0.63	2,679	0.64
03-MENTAYA HULU	1012-KUALA KUAYAN	3,067	1.43	2,855	1.42	5,922	1.42
	2001-TANGAR	709	0.33	565	0.28	1,274	0.31
	2002-BAAMPAH	245	0.11	208	0.10	453	0.11
	2003-KAWAN BATU	607	0.28	522	0.26	1,129	0.27
	2004-TANJUNG BANTUR	358	0.17	346	0.17	704	0.17
	2005-PENDA DURIAN	223	0.10	229	0.11	452	0.11
	2006-PAHIRANGAN	116	0.05	104	0.05	220	0.05
	2007-SATIUNG	209	0.10	165	0.08	374	0.09
	2008-SANTILIK	304	0.14	264	0.13	568	0.14
	2009-TANGKA ROBAH	628	0.29	571	0.28	1,199	0.29
	2010-PEMANTANG	728	0.34	692	0.34	1,420	0.34
	2011-TUMBANG SAPIRI	202	0.09	185	0.09	387	0.09
	2014-BAWAN	121	0.06	114	0.06	235	0.06
	2015-TANJUNG JARIANGAU	1,406	0.65	1,268	0.63	2,674	0.64
	2031-KAPUK	458	0.21	391	0.19	849	0.20
	2032-PANTAP	207	0.10	164	0.08	371	0.09
04-PARENGGEAN	1004-PARENGGEAN	3,526	1.64	3,482	1.73	7,008	1.69
	2001-TEHANG	371	0.17	335	0.17	706	0.17
	2002-KABUAU	1,147	0.53	1,115	0.56	2,262	0.54
	2007-BARUNANG MIRI	884	0.41	770	0.38	1,654	0.40

1	2	3	4	5	6	7	8
	2009-SUMBER MAKMUR	735	0.34	669	0.33	1,404	0.34
	2010-MEKAR JAYA	1,465	0.68	1,326	0.66	2,791	0.67
	2011-KARANG TUNGGAL	907	0.42	803	0.40	1,710	0.41
	2012-BANDAR AGUNG	573	0.27	494	0.25	1,067	0.26
	2013-BERINGIN TUNGGAL JAYA	420	0.20	401	0.20	821	0.20
	2015-SARI HARAPAN	690	0.32	647	0.32	1,337	0.32
	2016-KARANG SARI	954	0.44	930	0.46	1,884	0.45
	2019-BAJARAU	845	0.39	782	0.39	1,627	0.39
	2023-BUKIT HARAPAN	512	0.24	443	0.22	955	0.23
	2024-MENJALIN	206	0.10	182	0.09	388	0.09
	2025-KARYA BERSAMA	233	0.11	211	0.11	444	0.11
05-BAAMANG	1001-BAAMANG HILIR	4,718	2.20	4,485	2.23	9,203	2.21
	1002-BAAMANG TENGAH	15,906	7.40	15,326	7.63	31,232	7.51
	1003-BAAMANG HULU	6,470	3.01	6,124	3.05	12,594	3.03
	1007-TANAH MAS	698	0.32	631	0.31	1,329	0.32
	1008-BAAMANG BARAT	6,617	3.08	6,259	3.12	12,876	3.10
	2006-TINDUK	744	0.35	704	0.35	1,448	0.35
06-MENTAWA BARU KETAPANG	1001-MENTAWA BARU HULU	8,255	3.84	7,968	3.97	16,223	3.90
	1002-MENTAWA BARU HILIR	11,979	5.57	11,852	5.90	23,831	5.73
	1003-KETAPANG	13,707	6.38	12,904	6.43	26,611	6.40
	1007-SAWAHAN	4,126	1.92	3,993	1.99	8,119	1.95
	1009-PASIR PUTIH	3,599	1.67	3,326	1.66	6,925	1.67

1	2	3	4	5	6	7	8
	2005-PELANGSIAN	2,183	1.02	1,995	0.99	4,178	1.01
	2006-BAPEANG	1,463	0.68	1,304	0.65	2,767	0.67
	2008-EKA BAHURUI	1,496	0.70	1,416	0.71	2,912	0.70
	2010-TELAGA BARU	1,931	0.90	1,752	0.87	3,683	0.89
	2011-BANGKUANG MAKMUR	1,094	0.51	969	0.48	2,063	0.50
	2012-BAPANGGANG RAYA	767	0.36	731	0.36	1,498	0.36
07-MENTAYA HILIR UTARA	2001-PONDOK DAMAR	1,156	0.54	1,053	0.52	2,209	0.53
	2002-BAGENDANG HILIR	1,110	0.52	1,048	0.52	2,158	0.52
	2003-BAGENDANG TENGAH	1,350	0.63	1,339	0.67	2,689	0.65
	2004-NATAI BARU	1,145	0.53	1,071	0.53	2,216	0.53
	2005-BAGENDANG HULU	1,525	0.71	1,439	0.72	2,964	0.71
	2006-SUMBER MAKMUR	793	0.37	783	0.39	1,576	0.38
	2007-BAGENDANG PERMAI	1,055	0.49	1,023	0.51	2,078	0.50
	1008-SAMUDA KOTA	1,414	0.66	1,399	0.70	2,813	0.68
	1009-BASIRIH HILIR	3,541	1.65	3,376	1.68	6,917	1.66
	2005-SEBAMBAN	313	0.15	300	0.15	613	0.15
	2006-SAMUDA BESAR	656	0.31	600	0.30	1,256	0.30
	2007-SAMUDA KECIL	366	0.17	337	0.17	703	0.17
	2010-JAYA KELAPA	1,936	0.90	1,814	0.90	3,750	0.90
	2011-BASIRIH HULU	1,274	0.59	1,198	0.60	2,472	0.59
	2012-JAYA KARET	1,350	0.63	1,252	0.62	2,602	0.63
	2013-HANDIL SOHOR	1,234	0.57	1,146	0.57	2,380	0.57

1	2	3	4	5	6	7	8
	2014-SEI IJUM RAYA	576	0.27	548	0.27	1,124	0.27
09-PULAU HANAUT	2001-BAPINANG HULU	759	0.35	711	0.35	1,470	0.35
	2002-BAPINANG HILIR	1,276	0.59	1,170	0.58	2,446	0.59
	2003-BAPINANG HILIR LAUT	846	0.39	808	0.40	1,654	0.40
	2004-SATIRUK	711	0.33	650	0.32	1,361	0.33
	2005-MAKARTI JAYA	462	0.21	438	0.22	900	0.22
	2006-RAWA SARI	396	0.18	380	0.19	776	0.19
	2007-HANAUT	987	0.46	904	0.45	1,891	0.45
	2008-BABIRAH	895	0.42	852	0.42	1,747	0.42
	2009-SERAMPUT	459	0.21	436	0.22	895	0.22
	2010-BABAUNG	1,299	0.60	1,163	0.58	2,462	0.59
	2011-BAMADU	337	0.16	315	0.16	652	0.16
	2012-PENYAGUAN	327	0.15	290	0.14	617	0.15
	2013-HANTIPAN	305	0.14	295	0.15	600	0.14
	2014-BANTIAN	422	0.20	413	0.21	835	0.20
10-ANTANG KALANG	2001-TUMBANG KALANG	1,021	0.48	923	0.46	1,944	0.47
	2002-KULUK TALAWANG	225	0.10	206	0.10	431	0.10
	2003-SUNGAI PURING	325	0.15	313	0.16	638	0.15
	2004-TUMBANG NGAHAN	192	0.09	151	0.08	343	0.08
	2005-TUMBANG RAMEI	170	0.08	128	0.06	298	0.07
	2006-TUMBANG HEJAN	193	0.09	180	0.09	373	0.09
	2007-SUNGAI HANYA	443	0.21	410	0.20	853	0.21

1	2	3	4	5	6	7	8
	2008-TUMBANG SEPAYANG	406	0.19	384	0.19	790	0.19
	2016-BUNTUT NUSA	63	0.03	46	0.02	109	0.03
	2017-TUMBANG GAGU	218	0.10	179	0.09	397	0.10
	2021-TUMBANG MANYA	437	0.20	372	0.19	809	0.19
	2025-GUNUNG MAKMUR	986	0.46	950	0.47	1,936	0.47
	2027-MULYA AGUNG	621	0.29	562	0.28	1,183	0.28
	2028-BHAKTI KARYA	556	0.26	504	0.25	1,060	0.25
	2029-WARINGIN AGUNG	592	0.28	513	0.26	1,105	0.27
11-TELUK SAMPIT	2001-PAREBOK	1,097	0.51	1,019	0.51	2,116	0.51
	2002-BASAWANG	827	0.38	746	0.37	1,573	0.38
	2003-LAMPUYANG	1,739	0.81	1,589	0.79	3,328	0.80
	2004-UJUNG PANDARAN	898	0.42	799	0.40	1,697	0.41
	2005-REGEI LESTARI	619	0.29	598	0.30	1,217	0.29
	2006-KUIN PERMAI	621	0.29	570	0.28	1,191	0.29
12-SERANAU	1001-MENTAYA SEBERANG	2,020	0.94	1,896	0.94	3,916	0.94
	2002-TERANTANG	1,072	0.50	983	0.49	2,055	0.49
	2003-BATUAH	1,125	0.52	1,014	0.51	2,139	0.51
	2004-TERANTANG HILIR	901	0.42	849	0.42	1,750	0.42
	2005-GANEPO	777	0.36	673	0.34	1,450	0.35
	2006-SERAGAM JAYA	164	0.08	157	0.08	321	0.08
13-CEMPAGA HULU	2001-PUNDU	2,887	1.34	2,772	1.38	5,659	1.36
	2002-KERUING	474	0.22	439	0.22	913	0.22

1	2	3	4	5	6	7	8
	2003-PARIT	536	0.25	503	0.25	1,039	0.25
	2004-PANTAI HARAPAN	850	0.40	811	0.40	1,661	0.40
	2005-PELANTARAN	1,768	0.82	1,645	0.82	3,413	0.82
	2006-TUMBANG KOLING	497	0.23	433	0.22	930	0.22
	2007-SUDAN	548	0.25	499	0.25	1,047	0.25
	2008-BUKIT BATU	501	0.23	498	0.25	999	0.24
	2009-BUKIT RAYA	995	0.46	921	0.46	1,916	0.46
	2010-SELUCING	124	0.06	125	0.06	249	0.06
	2011-SUNGAI UBAR MANDIRI	644	0.30	602	0.30	1,246	0.30
14-TELAWANG	2001-SEBABI	2,971	1.38	2,640	1.31	5,611	1.35
	2002-TANAH PUTIH	1,248	0.58	1,075	0.54	2,323	0.56
	2003-SUMBER MAKMUR	1,053	0.49	912	0.45	1,965	0.47
	2004-KENYALA	929	0.43	829	0.41	1,758	0.42
	2005-PENYANG	1,472	0.68	1,353	0.67	2,825	0.68
	2006-BIRU MAJU	501	0.23	450	0.22	951	0.23
15-BUKIT SANTUAI	2001-TUMBANG TILAP	127	0.06	119	0.06	246	0.06
	2002-TUMBANG KAMINTING	369	0.17	324	0.16	693	0.17
	2003-TANAH HALUAN	131	0.06	120	0.06	251	0.06
	2004-TUMBANG PENYAHUAN	914	0.43	832	0.41	1,746	0.42
	2005-TUMBANG SAPIA	55	0.03	62	0.03	117	0.03
	2006-TUMBANG GETAS	168	0.08	129	0.06	297	0.07
	2007-TEWAI HARA	339	0.16	313	0.16	652	0.16

1	2	3	4	5	6	7	8
	2008-TUMBANG PAYANG	758	0.35	670	0.33	1,428	0.34
	2009-TUMBANG KANIA	112	0.05	117	0.06	229	0.06
	2010-TUMBANG TAWAN	172	0.08	167	0.08	339	0.08
	2011-LUNUK BAGANTUNG	175	0.08	147	0.07	322	0.08
	2012-TUMBANG TORUNG	417	0.19	366	0.18	783	0.19
	2013-TUMBANG BATU	480	0.22	426	0.21	906	0.22
	2014-TUMBANG SALUANG	98	0.05	95	0.05	193	0.05
16-TUALAN HULU	2001-LUWUK SAMPUN	245	0.11	239	0.12	484	0.12
	2002-TUMBANG MUJAM	174	0.08	161	0.08	335	0.08
	2003-MERAH	123	0.06	121	0.06	244	0.06
	2004-TANJUNG JORONG	254	0.12	223	0.11	477	0.11
	2005-SEBUNGSU	303	0.14	308	0.15	611	0.15
	2006-BUKIT MAKMUR	381	0.18	338	0.17	719	0.17
	2007-WONOSARI	377	0.18	346	0.17	723	0.17
	2008-MEKAR SARI	232	0.11	192	0.10	424	0.10
	2009-DAMAR MAKMUR	400	0.19	344	0.17	744	0.18
	2010-CEMPAKA PUTIH	539	0.25	492	0.25	1,031	0.25
	2011-JATI WARINGIN	632	0.29	535	0.27	1,167	0.28
17-TELAGA ANTANG	2001-TUMBANG BOLOI	334	0.16	269	0.13	603	0.15
	2002-LUWUK KUWAN	183	0.09	181	0.09	364	0.09
	2003-RANTAU TAMPANG	357	0.17	334	0.17	691	0.17
	2004-TUMBANG MANGKUP	273	0.13	235	0.12	508	0.12

1	2	3	4	5	6	7	8
	2005-RANTAU KATANG	499	0.23	450	0.22	949	0.23
	2006-TUMBANG SANGAI	1,096	0.51	1,064	0.53	2,160	0.52
	2007-TUKANG LANGIT	147	0.07	142	0.07	289	0.07
	2008-BERINGIN AGUNG	1,135	0.53	1,083	0.54	2,218	0.53
	2009-AGUNG MULYA	931	0.43	864	0.43	1,795	0.43
	2010-BATU AGUNG	649	0.30	534	0.27	1,183	0.28
	2011-BUKIT INDAH	715	0.33	683	0.34	1,398	0.34
	2012-TUMBANG PUAN	481	0.22	413	0.21	894	0.22
	2013-RANTAU SUANG	174	0.08	187	0.09	361	0.09
	2014-RANTAU SAWANG	117	0.05	106	0.05	223	0.05
	2015-TANJUNG HARAPAN	1199	0.56	1117	0.56	2316	0.56
	2016-BUANA MUSTIKA	961	0.45	877	0.44	1838	0.44
	2017-TRI BUANA	321	0.15	269	0.13	590	0.14
	2018-TUMBANG BAJANEI	134	0.06	121	0.06	255	0.06
Grand Total		214,938	100.00	200,764	100.00	415,702	100.00

1.4. Proporsi Penduduk Desa/Kelurahan menurut Jenis Kelamin dan Rasio Jenis Kelamin

NAMA KECAMATAN	DESA/KELURAHAN	JENIS KELAMIN				PENDUDUK		RJK	
		LAKI-LAKI	%	PEREMPUAN	%	Grand Total	%		
1	2	3	4	5	6	7	8	9	
01-KOTA BESI	1009-KOTA BESI HULU	2,843	1.32	2,664	1.33	5,507	1.32	107	
	1010-KOTA BESI HILIR	1,509	0.70	1,382	0.69	2,891	0.70	109	
	2003-PALANGAN	496	0.23	401	0.20	897	0.22	124	
	2004-HANJALIPAN	889	0.41	806	0.40	1,695	0.41	110	
	2005-SIMPUR	217	0.10	194	0.10	411	0.10	112	
	2006-PAMALIAN	559	0.26	500	0.25	1,059	0.25	112	
	2007-CAMBA	848	0.39	756	0.38	1,604	0.39	112	
	2008-KANDAN	1,499	0.70	1,311	0.65	2,810	0.68	114	
	2012-BAJARUM	743	0.35	678	0.34	1,421	0.34	110	
	2015-RASAU TUMBUH	292	0.14	241	0.12	533	0.13	121	
	2017-SOREN	255	0.12	239	0.12	494	0.12	107	
	02-CEMPAGA	2004-RUBUNG BUYUNG	1,112	0.52	998	0.50	2,110	0.51	111
		2005-PATAI	1,652	0.77	1,507	0.75	3,159	0.76	110
		2006-LUWUK RANGGAN	1,620	0.75	1,498	0.75	3,118	0.75	108
		2007-JEMARAS	1,157	0.54	1,112	0.55	2,269	0.55	104
		2008-CEMPAKA MULIA TIMUR	894	0.42	847	0.42	1,741	0.42	106
1	2	3	4	5	6	7	8	9	
	2009-CEMPAKA MULIA BARAT	3,035	1.41	2,744	1.37	5,779	1.39	111	

	2010-LUWUK BUNTER	825	0.38	770	0.38	1,595	0.38	107
	2011-SUNGAI PARING	1,422	0.66	1,257	0.63	2,679	0.64	113
03-MENTAYA HULU	1012-KUALA KUAYAN	3,067	1.43	2,855	1.42	5,922	1.42	107
	2001-TANGAR	709	0.33	565	0.28	1,274	0.31	125
	2002-BAAMPAH	245	0.11	208	0.10	453	0.11	118
	2003-KAWAN BATU	607	0.28	522	0.26	1,129	0.27	116
	2004-TANJUNG BANTUR	358	0.17	346	0.17	704	0.17	103
	2005-PENDA DURIAN	223	0.10	229	0.11	452	0.11	97
	2006-PAHIRANGAN	116	0.05	104	0.05	220	0.05	112
	2007-SATIUNG	209	0.10	165	0.08	374	0.09	127
	2008-SANTILIK	304	0.14	264	0.13	568	0.14	115
	2009-TANGKA ROBAH	628	0.29	571	0.28	1,199	0.29	110
	2010-PEMANTANG	728	0.34	692	0.34	1,420	0.34	105
	2011-TUMBANG SAPIRI	202	0.09	185	0.09	387	0.09	109
	2014-BAWAN	121	0.06	114	0.06	235	0.06	106
	2015-TANJUNG JARIANGAU	1,406	0.65	1,268	0.63	2,674	0.64	111
	2031-KAPUK	458	0.21	391	0.19	849	0.20	117
	2032-PANTAP	207	0.10	164	0.08	371	0.09	126
04-PARENGGEAN	1004-PARENGGEAN	3,526	1.64	3,482	1.73	7,008	1.69	101
	2001-TEHANG	371	0.17	335	0.17	706	0.17	111
1	2	3	4	5	6	7	8	9

	2002-KABUAU	1,147	0.53	1,115	0.56	2,262	0.54	103
	2007-BARUNANG MIRI	884	0.41	770	0.38	1,654	0.40	115
	2009-SUMBER MAKMUR	735	0.34	669	0.33	1,404	0.34	110
	2010-MEKAR JAYA	1,465	0.68	1,326	0.66	2,791	0.67	110
	2011-KARANG TUNGGAL	907	0.42	803	0.40	1,710	0.41	113
	2012-BANDAR AGUNG	573	0.27	494	0.25	1,067	0.26	116
	2013-BERINGIN TUNGGAL JAYA	420	0.20	401	0.20	821	0.20	105
	2015-SARI HARAPAN	690	0.32	647	0.32	1,337	0.32	107
	2016-KARANG SARI	954	0.44	930	0.46	1,884	0.45	103
	2019-BAJARAU	845	0.39	782	0.39	1,627	0.39	108
	2023-BUKIT HARAPAN	512	0.24	443	0.22	955	0.23	116
	2024-MENJALIN	206	0.10	182	0.09	388	0.09	113
	2025-KARYA BERSAMA	233	0.11	211	0.11	444	0.11	110
05-BAAMANG	1001-BAAMANG HILIR	4,718	2.20	4,485	2.23	9,203	2.21	105
	1002-BAAMANG TENGAH	15,906	7.40	15,326	7.63	31,232	7.51	104
	1003-BAAMANG HULU	6,470	3.01	6,124	3.05	12,594	3.03	106
	1007-TANAH MAS	698	0.32	631	0.31	1,329	0.32	111
	1008-BAAMANG BARAT	6,617	3.08	6,259	3.12	12,876	3.10	106
	2006-TINDUK	744	0.35	704	0.35	1,448	0.35	106
06-MENTAWA BARU KETAPANG	1001-MENTAWA BARU HULU	8,255	3.84	7,968	3.97	16,223	3.90	104
	1002-MENTAWA BARU HILIR	11,979	5.57	11,852	5.90	23,831	5.73	101
1	2	3	4	5	6	7	8	9

	1003-KETAPANG	13,707	6.38	12,904	6.43	26,611	6.40	106
	1007-SAWAHAN	4,126	1.92	3,993	1.99	8,119	1.95	103
	1009-PASIR PUTIH	3,599	1.67	3,326	1.66	6,925	1.67	108
	2005-PELANGSIAN	2,183	1.02	1,995	0.99	4,178	1.01	109
	2006-BAPEANG	1,463	0.68	1,304	0.65	2,767	0.67	112
	2008-EKA BAHURUI	1,496	0.70	1,416	0.71	2,912	0.70	106
	2010-TELAGA BARU	1,931	0.90	1,752	0.87	3,683	0.89	110
	2011-BANGKUANG MAKMUR	1,094	0.51	969	0.48	2,063	0.50	113
	2012-BAPANGGANG RAYA	767	0.36	731	0.36	1,498	0.36	105
07-MENTAYA HILIR UTARA	2001-PONDOK DAMAR	1,156	0.54	1,053	0.52	2,209	0.53	110
	2002-BAGENDANG HILIR	1,110	0.52	1,048	0.52	2,158	0.52	106
	2003-BAGENDANG TENGAH	1,350	0.63	1,339	0.67	2,689	0.65	101
	2004-NATAI BARU	1,145	0.53	1,071	0.53	2,216	0.53	107
	2005-BAGENDANG HULU	1,525	0.71	1,439	0.72	2,964	0.71	106
	2006-SUMBER MAKMUR	793	0.37	783	0.39	1,576	0.38	101
	2007-BAGENDANG PERMAI	1,055	0.49	1,023	0.51	2,078	0.50	103
08-MENTAYA HILIR SELATAN	1008-SAMUDA KOTA	1,414	0.66	1,399	0.70	2,813	0.68	101
	1009-BASIRIH HILIR	3,541	1.65	3,376	1.68	6,917	1.66	105
	2005-SEBAMBAN	313	0.15	300	0.15	613	0.15	104
	2006-SAMUDA BESAR	656	0.31	600	0.30	1,256	0.30	109
	2007-SAMUDA KECIL	366	0.17	337	0.17	703	0.17	109
1	2	3	4	5	6	7	8	9

	2010-JAYA KELAPA	1,936	0.90	1,814	0.90	3,750	0.90	107
	2011-BASIRIH HULU	1,274	0.59	1,198	0.60	2,472	0.59	106
	2012-JAYA KARET	1,350	0.63	1,252	0.62	2,602	0.63	108
	2013-HANDIL SOHOR	1,234	0.57	1,146	0.57	2,380	0.57	108
	2014-SEI IJUM RAYA	576	0.27	548	0.27	1,124	0.27	105
09-PULAU HANAUT	2001-BAPINANG HULU	759	0.35	711	0.35	1,470	0.35	107
	2002-BAPINANG HILIR	1,276	0.59	1,170	0.58	2,446	0.59	109
	2003-BAPINANG HILIR LAUT	846	0.39	808	0.40	1,654	0.40	105
	2004-SATIRUK	711	0.33	650	0.32	1,361	0.33	109
	2005-MAKARTI JAYA	462	0.21	438	0.22	900	0.22	105
	2006-RAWA SARI	396	0.18	380	0.19	776	0.19	104
	2007-HANAUT	987	0.46	904	0.45	1,891	0.45	109
	2008-BABIRAH	895	0.42	852	0.42	1,747	0.42	105
	2009-SERAM BUT	459	0.21	436	0.22	895	0.22	105
	2010-BABAUNG	1,299	0.60	1,163	0.58	2,462	0.59	112
	2011-BAMADU	337	0.16	315	0.16	652	0.16	107
	2012-PENYAGUAN	327	0.15	290	0.14	617	0.15	113
	2013-HANTIPAN	305	0.14	295	0.15	600	0.14	103
	2014-BANTIAN	422	0.20	413	0.21	835	0.20	102
10-ANTANG KALANG	2001-TUMBANG KALANG	1,021	0.48	923	0.46	1,944	0.47	111
	2002-KULUK TALAWANG	225	0.10	206	0.10	431	0.10	109
1	2	3	4	5	6	7	8	9

	2003-SUNGAI PURING	325	0.15	313	0.16	638	0.15	104
	2004-TUMBANG NGAHAN	192	0.09	151	0.08	343	0.08	127
	2005-TUMBANG RAMEI	170	0.08	128	0.06	298	0.07	133
	2006-TUMBANG HEJAN	193	0.09	180	0.09	373	0.09	107
	2007-SUNGAI HANYA	443	0.21	410	0.20	853	0.21	108
	2008-TUMBANG SEPAYANG	406	0.19	384	0.19	790	0.19	106
	2016-BUNTUT NUSA	63	0.03	46	0.02	109	0.03	137
	2017-TUMBANG GAGU	218	0.10	179	0.09	397	0.10	122
	2021-TUMBANG MANYA	437	0.20	372	0.19	809	0.19	117
	2025-GUNUNG MAKMUR	986	0.46	950	0.47	1,936	0.47	104
	2027-MULYA AGUNG	621	0.29	562	0.28	1,183	0.28	110
	2028-BHAKTI KARYA	556	0.26	504	0.25	1,060	0.25	110
	2029-WARINGIN AGUNG	592	0.28	513	0.26	1,105	0.27	115
11-TELUK SAMPIT	2001-PAREBOK	1,097	0.51	1,019	0.51	2,116	0.51	108
	2002-BASAWANG	827	0.38	746	0.37	1,573	0.38	111
	2003-LAMPUYANG	1,739	0.81	1,589	0.79	3,328	0.80	109
	2004-UJUNG PANDARAN	898	0.42	799	0.40	1,697	0.41	112
	2005-REGEI LESTARI	619	0.29	598	0.30	1,217	0.29	104
	2006-KUIN PERMAI	621	0.29	570	0.28	1,191	0.29	109
12-SERANAU	1001-MENTAYA SEBERANG	2,020	0.94	1,896	0.94	3,916	0.94	107
	2002-TERANTANG	1,072	0.50	983	0.49	2,055	0.49	109
1	2	3	4	5	6	7	8	9

	2003-BATUAH	1,125	0.52	1,014	0.51	2,139	0.51	111
	2004-TERANTANG HILIR	901	0.42	849	0.42	1,750	0.42	106
	2005-GANEPO	777	0.36	673	0.34	1,450	0.35	115
	2006-SERAGAM JAYA	164	0.08	157	0.08	321	0.08	104
13-CEMPAGA HULU	2001-PUNDU	2,887	1.34	2,772	1.38	5,659	1.36	104
	2002-KERUING	474	0.22	439	0.22	913	0.22	108
	2003-PARIT	536	0.25	503	0.25	1,039	0.25	107
	2004-PANTAI HARAPAN	850	0.40	811	0.40	1,661	0.40	105
	2005-PELANTARAN	1,768	0.82	1,645	0.82	3,413	0.82	107
	2006-TUMBANG KOLING	497	0.23	433	0.22	930	0.22	115
	2007-SUDAN	548	0.25	499	0.25	1,047	0.25	110
	2008-BUKIT BATU	501	0.23	498	0.25	999	0.24	101
	2009-BUKIT RAYA	995	0.46	921	0.46	1,916	0.46	108
	2010-SELUCING	124	0.06	125	0.06	249	0.06	99
	2011-SUNGAI UBAR MANDIRI	644	0.30	602	0.30	1,246	0.30	107
14-TELAWANG	2001-SEBABI	2,971	1.38	2,640	1.31	5,611	1.35	113
	2002-TANAH PUTIH	1,248	0.58	1,075	0.54	2,323	0.56	116
	2003-SUMBER MAKMUR	1,053	0.49	912	0.45	1,965	0.47	115
	2004-KENYALA	929	0.43	829	0.41	1,758	0.42	112
	2005-PENYANG	1,472	0.68	1,353	0.67	2,825	0.68	109
	2006-BIRU MAJU	501	0.23	450	0.22	951	0.23	111
1	2	3	4	5	6	7	8	9

15-BUKIT SANTUAI	2001-TUMBANG TILAP	127	0.06	119	0.06	246	0.06	107
	2002-TUMBANG KAMINTING	369	0.17	324	0.16	693	0.17	114
	2003-TANAH HALUAN	131	0.06	120	0.06	251	0.06	109
	2004-TUMBANG PENYAHUAN	914	0.43	832	0.41	1,746	0.42	110
	2005-TUMBANG SAPIA	55	0.03	62	0.03	117	0.03	89
	2006-TUMBANG GETAS	168	0.08	129	0.06	297	0.07	130
	2007-TEWAI HARA	339	0.16	313	0.16	652	0.16	108
	2008-TUMBANG PAYANG	758	0.35	670	0.33	1,428	0.34	113
	2009-TUMBANG KANIA	112	0.05	117	0.06	229	0.06	96
	2010-TUMBANG TAWAN	172	0.08	167	0.08	339	0.08	103
	2011-LUNUK BAGANTUNG	175	0.08	147	0.07	322	0.08	119
	2012-TUMBANG TORUNG	417	0.19	366	0.18	783	0.19	114
	2013-TUMBANG BATU	480	0.22	426	0.21	906	0.22	113
	2014-TUMBANG SALUANG	98	0.05	95	0.05	193	0.05	103
16-TUALAN HULU	2001-LUWUK SAMPUN	245	0.11	239	0.12	484	0.12	103
	2002-TUMBANG MUJAM	174	0.08	161	0.08	335	0.08	108
	2003-MERAH	123	0.06	121	0.06	244	0.06	102
	2004-TANJUNG JORONG	254	0.12	223	0.11	477	0.11	114
	2005-SEBUNGSU	303	0.14	308	0.15	611	0.15	98
	2006-BUKIT MAKMUR	381	0.18	338	0.17	719	0.17	113
	2007-WONOSARI	377	0.18	346	0.17	723	0.17	109
	2008-MEKAR SARI	232	0.11	192	0.10	424	0.10	121
1	2	3	4	5	6	7	8	9

	2009-DAMAR MAKMUR	400	0.19	344	0.17	744	0.18	116
	2010-CEMPAKA PUTIH	539	0.25	492	0.25	1,031	0.25	110
	2011-JATI WARINGIN	632	0.29	535	0.27	1,167	0.28	118
17-TELAGA ANTANG	2001-TUMBANG BOLOI	334	0.16	269	0.13	603	0.15	124
	2002-LUWUK KUWAN	183	0.09	181	0.09	364	0.09	101
	2003-RANTAU TAMPANG	357	0.17	334	0.17	691	0.17	107
	2004-TUMBANG MANGKUP	273	0.13	235	0.12	508	0.12	116
	2005-RANTAU KATANG	499	0.23	450	0.22	949	0.23	111
	2006-TUMBANG SANGAI	1,096	0.51	1,064	0.53	2,160	0.52	103
	2007-TUKANG LANGIT	147	0.07	142	0.07	289	0.07	104
	2008-BERINGIN AGUNG	1,135	0.53	1,083	0.54	2,218	0.53	105
	2009-AGUNG MULYA	931	0.43	864	0.43	1,795	0.43	108
	2010-BATU AGUNG	649	0.30	534	0.27	1,183	0.28	122
	2011-BUKIT INDAH	715	0.33	683	0.34	1,398	0.34	105
	2012-TUMBANG PUAN	481	0.22	413	0.21	894	0.22	116
	2013-RANTAU SUANG	174	0.08	187	0.09	361	0.09	93
	2014-RANTAU SAWANG	117	0.05	106	0.05	223	0.05	110
	2015-TANJUNG HARAPAN	1199	0.56	1117	0.56	2316	0.56	107
	2016-BUANA MUSTIKA	961	0.45	877	0.44	1838	0.44	110
	2017-TRI BUANA	321	0.15	269	0.13	590	0.14	119
	2018-TUMBANG BAJANEI	134	0.06	121	0.06	255	0.06	111
Grand Total		214,938	100.00	200,764	100.00	415,702	100.00	107

2. Kelompok Umur dan Jenis Kelamin

2.1. Proporsi Penduduk Kabupaten/Kota menurut Kelompok Umur dan Jenis Kelamin

umur	JENIS KELAMIN				PENDUDUK	
	LAKI-LAKI		PEREMPUAN			
	n(Jiwa)	%	n(Jiwa)	%	n(Jiwa)	%
0-4	13.601	6,37	12.787	6,41	26.388	6,39
5-9	20.047	9,39	18.626	9,34	38.673	9,37
10-14	21.793	10,21	20.492	10,28	42.285	10,24
15-19	22.225	10,41	20.924	10,49	43.149	10,45
20-24	18.309	8,58	17.060	8,55	35.369	8,56
25-29	16.922	7,93	17.167	8,61	34.089	8,26
30-34	16.982	7,95	17.415	8,73	34.397	8,33
35-39	18.657	8,74	18.308	9,18	36.965	8,95
40-44	16.726	7,83	15.521	7,78	32.247	7,81
45-49	14.726	6,90	13.184	6,61	27.910	6,76
50-54	11.417	5,35	9.879	4,95	21.296	5,16
55-59	8.411	3,94	7.269	3,64	15.680	3,80
60-64	5.927	2,78	4.606	2,31	10.533	2,55
65-69	3.777	1,77	2.915	1,46	6.692	1,62
70-74	2.242	1,05	1.855	0,93	4.097	0,99
>75	1.753	0,82	1.426	0,72	3.179	0,77
Grand Total	213.515	100,00	199.434	100,00	412.949	100,00

2.2. Proporsi Penduduk Kabupaten/Kota menurut Kelompok Umur, Jenis Kelamin dan Rasio Jenis Kelamin

umur	JENIS KELAMIN				PENDUDUK		RASIO JENIS KELAMIN
	LAKI-LAKI		PEREMPUAN				
	n(Jiwa)	%	n(Jiwa)	%	n(Jiwa)	%	
0-4	12,908	6.01	12,119	6.04	25,027	6.02	107
5-9	19,825	9.22	18,522	9.23	38,347	9.22	107
10-14	21,861	10.17	20,423	10.17	42,284	10.17	107
15-19	22,197	10.33	20,936	10.43	43,133	10.38	106
20-24	19,088	8.88	17,484	8.71	36,572	8.80	109
25-29	17,225	8.01	17,317	8.63	34,542	8.31	99
30-34	17,500	8.14	17,865	8.90	35,365	8.51	98
35-39	18,580	8.64	18,284	9.11	36,864	8.87	102
40-44	17,199	8.00	16,016	7.98	33,215	7.99	107
45-49	14,311	6.66	12,880	6.42	27,191	6.54	111
50-54	11,405	5.31	10,129	5.05	21,534	5.18	113
55-59	8,482	3.95	7,268	3.62	15,750	3.79	117
60-64	6,182	2.88	5,024	2.50	11,206	2.70	123
65-69	3,941	1.83	2,999	1.49	6,940	1.67	131
70-74	2,421	1.13	2,082	1.04	4,503	1.08	116
>75	1,813	0.84	1,416	0.71	3,229	0.78	128
Grand Total	214,938	100.00	200,764	100.00	415,702	100.00	107

2.3. . Proporsi Penduduk Kecamatan menurut Kelompok Umur, Jenis Kelamin.

NAMA KECAMATAN	umur	JENIS KELAMIN				PENDUDUK	
		LAKI-LAKI		PEREMPUAN			
		n(Jiwa)	%	n(Jiwa)	%	n(Jiwa)	%
1	2	3	4	5	6	7	8
1-KOTA BESI	0-4	588	0.27	498	0.25	1,086	0.26
	5-9	931	0.43	915	0.46	1,846	0.44
	10-14	1,047	0.49	960	0.48	2,007	0.48
	15-19	1,027	0.48	974	0.49	2,001	0.48
	20-24	934	0.43	825	0.41	1,759	0.42
	25-29	839	0.39	759	0.38	1,598	0.38
	30-34	810	0.38	760	0.38	1,570	0.38
	35-39	870	0.40	749	0.37	1,619	0.39
	40-44	768	0.36	733	0.37	1,501	0.36
	45-49	670	0.31	617	0.31	1,287	0.31
	50-54	556	0.26	449	0.22	1,005	0.24
	55-59	419	0.19	316	0.16	735	0.18
	60-64	281	0.13	256	0.13	537	0.13
	65-69	161	0.07	149	0.07	310	0.07
	70-74	112	0.05	124	0.06	236	0.06
	>75	137	0.06	88	0.04	225	0.05
2-CEMPAGA	0-4	644	0.30	566	0.28	1,210	0.29

1	2	3	4	5	6	7	8
	5-9	1,101	0.51	1,019	0.51	2,120	0.51
	10-14	1,210	0.56	1,099	0.55	2,309	0.56
	15-19	1,235	0.57	1,161	0.58	2,396	0.58
	20-24	1,083	0.50	920	0.46	2,003	0.48
	25-29	978	0.46	927	0.46	1,905	0.46
	30-34	965	0.45	977	0.49	1,942	0.47
	35-39	976	0.45	885	0.44	1,861	0.45
	40-44	856	0.40	798	0.40	1,654	0.40
	45-49	758	0.35	683	0.34	1,441	0.35
	50-54	649	0.30	558	0.28	1,207	0.29
	55-59	449	0.21	411	0.20	860	0.21
	60-64	328	0.15	307	0.15	635	0.15
	65-69	198	0.09	171	0.09	369	0.09
	70-74	179	0.08	153	0.08	332	0.08
	>75	108	0.05	98	0.05	206	0.05
3-MENTAYA HULU	0-4	491	0.23	457	0.23	948	0.23
	5-9	856	0.40	755	0.38	1,611	0.39
	10-14	1,021	0.48	947	0.47	1,968	0.47
	15-19	1,088	0.51	1,016	0.51	2,104	0.51
	20-24	931	0.43	836	0.42	1,767	0.43
	25-29	766	0.36	735	0.37	1,501	0.36

1	2	3	4	5	6	7	8
	30-34	794	0.37	760	0.38	1,554	0.37
	35-39	830	0.39	787	0.39	1,617	0.39
	40-44	738	0.34	646	0.32	1,384	0.33
	45-49	621	0.29	562	0.28	1,183	0.28
	50-54	498	0.23	415	0.21	913	0.22
	55-59	372	0.17	278	0.14	650	0.16
	60-64	249	0.12	198	0.10	447	0.11
	65-69	175	0.08	116	0.06	291	0.07
	70-74	96	0.04	79	0.04	175	0.04
	>75	62	0.03	56	0.03	118	0.03
4-PARENGGEAN	0-4	894	0.42	885	0.44	1,779	0.43
	5-9	1,272	0.59	1,246	0.62	2,518	0.61
	10-14	1,299	0.60	1,251	0.62	2,550	0.61
	15-19	1,376	0.64	1,258	0.63	2,634	0.63
	20-24	1,094	0.51	1,053	0.52	2,147	0.52
	25-29	1,046	0.49	1,058	0.53	2,104	0.51
	30-34	1,135	0.53	1,163	0.58	2,298	0.55
	35-39	1,198	0.56	1,246	0.62	2,444	0.59
	40-44	1,092	0.51	978	0.49	2,070	0.50
	45-49	853	0.40	806	0.40	1,659	0.40
	50-54	718	0.33	591	0.29	1,309	0.31

1	2	3	4	5	6	7	8
	55-59	574	0.27	450	0.22	1,024	0.25
	60-64	416	0.19	307	0.15	723	0.17
	65-69	246	0.11	156	0.08	402	0.10
	70-74	156	0.07	89	0.04	245	0.06
	>75	99	0.05	53	0.03	152	0.04
5-BAAMANG	0-4	2,403	1.12	2,249	1.12	4,652	1.12
	5-9	3,424	1.59	3,050	1.52	6,474	1.56
	10-14	3,634	1.69	3,326	1.66	6,960	1.67
	15-19	3,617	1.68	3,259	1.62	6,876	1.65
	20-24	3,059	1.42	2,893	1.44	5,952	1.43
	25-29	2,764	1.29	2,967	1.48	5,731	1.38
	30-34	2,700	1.26	2,896	1.44	5,596	1.35
	35-39	2,935	1.37	3,062	1.53	5,997	1.44
	40-44	2,864	1.33	2,761	1.38	5,625	1.35
	45-49	2,439	1.13	2,230	1.11	4,669	1.12
	50-54	1,860	0.87	1,834	0.91	3,694	0.89
	55-59	1,393	0.65	1,215	0.61	2,608	0.63
	60-64	931	0.43	813	0.40	1,744	0.42
	65-69	586	0.27	455	0.23	1,041	0.25
	70-74	304	0.14	292	0.15	596	0.14
	>75	240	0.11	227	0.11	467	0.11

1	2	3	4	5	6	7	8
6-MENTAWA BARU KETAPANG	0-4	3,344	1.56	3,111	1.55	6,455	1.55
	5-9	4,798	2.23	4,447	2.22	9,245	2.22
	10-14	5,158	2.40	4,701	2.34	9,859	2.37
	15-19	4,766	2.22	4,647	2.31	9,413	2.26
	20-24	4,389	2.04	4,059	2.02	8,448	2.03
	25-29	3,914	1.82	4,091	2.04	8,005	1.93
	30-34	3,876	1.80	4,052	2.02	7,928	1.91
	35-39	4,246	1.98	4,369	2.18	8,615	2.07
	40-44	4,206	1.96	4,107	2.05	8,313	2.00
	45-49	3,489	1.62	3,286	1.64	6,775	1.63
	50-54	2,789	1.30	2,578	1.28	5,367	1.29
	55-59	2,114	0.98	1,850	0.92	3,964	0.95
	60-64	1,556	0.72	1,256	0.63	2,812	0.68
	65-69	971	0.45	793	0.39	1,764	0.42
	70-74	582	0.27	497	0.25	1,079	0.26
	>75	402	0.19	366	0.18	768	0.18
7-MENTAYA HILIR UTARA	0-4	472	0.22	514	0.26	986	0.24
	5-9	747	0.35	728	0.36	1,475	0.35
	10-14	796	0.37	810	0.40	1,606	0.39
	15-19	870	0.40	831	0.41	1,701	0.41
	20-24	686	0.32	687	0.34	1,373	0.33

1	2	3	4	5	6	7	8
	25-29	718	0.33	711	0.35	1,429	0.34
	30-34	709	0.33	742	0.37	1,451	0.35
	35-39	735	0.34	706	0.35	1,441	0.35
	40-44	665	0.31	599	0.30	1,264	0.30
	45-49	521	0.24	467	0.23	988	0.24
	50-54	392	0.18	334	0.17	726	0.17
	55-59	317	0.15	253	0.13	570	0.14
	60-64	223	0.10	143	0.07	366	0.09
	65-69	122	0.06	101	0.05	223	0.05
	70-74	87	0.04	78	0.04	165	0.04
	>75	74	0.03	52	0.03	126	0.03
8-MENTAYA HILIR SELATAN	0-4	743	0.35	639	0.32	1,382	0.33
	5-9	1,047	0.49	1,006	0.50	2,053	0.49
	10-14	1,205	0.56	1,136	0.57	2,341	0.56
	15-19	1,310	0.61	1,185	0.59	2,495	0.60
	20-24	1,112	0.52	1,059	0.53	2,171	0.52
	25-29	992	0.46	1,014	0.51	2,006	0.48
	30-34	998	0.46	944	0.47	1,942	0.47
	35-39	1,010	0.47	1,061	0.53	2,071	0.50
	40-44	988	0.46	967	0.48	1,955	0.47
	45-49	890	0.41	812	0.40	1,702	0.41

1	2	3	4	5	6	7	8
	50-54	755	0.35	649	0.32	1,404	0.34
	55-59	548	0.25	512	0.26	1,060	0.25
	60-64	455	0.21	368	0.18	823	0.20
	65-69	258	0.12	267	0.13	525	0.13
	70-74	197	0.09	197	0.10	394	0.09
	>75	152	0.07	154	0.08	306	0.07
9-PULAU HANAUT	0-4	450	0.21	432	0.22	882	0.21
	5-9	832	0.39	725	0.36	1,557	0.37
	10-14	935	0.44	916	0.46	1,851	0.45
	15-19	1,068	0.50	1,015	0.51	2,083	0.50
	20-24	900	0.42	824	0.41	1,724	0.41
	25-29	806	0.37	722	0.36	1,528	0.37
	30-34	858	0.40	897	0.45	1,755	0.42
	35-39	894	0.42	801	0.40	1,695	0.41
	40-44	724	0.34	680	0.34	1,404	0.34
	45-49	575	0.27	493	0.25	1,068	0.26
	50-54	445	0.21	429	0.21	874	0.21
	55-59	322	0.15	317	0.16	639	0.15
	60-64	284	0.13	248	0.12	532	0.13
	65-69	176	0.08	127	0.06	303	0.07
	70-74	124	0.06	127	0.06	251	0.06

1	2	3	4	5	6	7	8
	>75	88	0.04	72	0.04	160	0.04
10-ANTANG KALANG	0-4	296	0.14	285	0.14	581	0.14
	5-9	580	0.27	572	0.28	1,152	0.28
	10-14	692	0.32	636	0.32	1,328	0.32
	15-19	747	0.35	692	0.34	1,439	0.35
	20-24	566	0.26	543	0.27	1,109	0.27
	25-29	561	0.26	499	0.25	1,060	0.25
	30-34	536	0.25	526	0.26	1,062	0.26
	35-39	561	0.26	549	0.27	1,110	0.27
	40-44	508	0.24	421	0.21	929	0.22
	45-49	378	0.18	306	0.15	684	0.16
	50-54	308	0.14	266	0.13	574	0.14
	55-59	218	0.10	207	0.10	425	0.10
	60-64	220	0.10	146	0.07	366	0.09
	65-69	130	0.06	87	0.04	217	0.05
	70-74	73	0.03	54	0.03	127	0.03
	>75	74	0.03	32	0.02	106	0.03
11-TELUK SAMPIT	0-4	376	0.17	331	0.16	707	0.17
	5-9	528	0.25	509	0.25	1,037	0.25
	10-14	583	0.27	555	0.28	1,138	0.27
	15-19	583	0.27	581	0.29	1,164	0.28

1	2	3	4	5	6	7	8
	20-24	567	0.26	485	0.24	1,052	0.25
	25-29	515	0.24	485	0.24	1,000	0.24
	30-34	492	0.23	464	0.23	956	0.23
	35-39	527	0.25	512	0.26	1,039	0.25
	40-44	455	0.21	414	0.21	869	0.21
	45-49	358	0.17	310	0.15	668	0.16
	50-54	280	0.13	230	0.11	510	0.12
	55-59	189	0.09	164	0.08	353	0.08
	60-64	147	0.07	130	0.06	277	0.07
	65-69	95	0.04	58	0.03	153	0.04
	70-74	58	0.03	62	0.03	120	0.03
	>75	48	0.02	31	0.02	79	0.02
12-SERANAU	0-4	295	0.14	283	0.14	578	0.14
	5-9	466	0.22	459	0.23	925	0.22
	10-14	602	0.28	616	0.31	1,218	0.29
	15-19	635	0.30	531	0.26	1,166	0.28
	20-24	582	0.27	477	0.24	1,059	0.25
	25-29	519	0.24	470	0.23	989	0.24
	30-34	547	0.25	571	0.28	1,118	0.27
	35-39	564	0.26	498	0.25	1,062	0.26
	40-44	469	0.22	425	0.21	894	0.22

1	2	3	4	5	6	7	8
	45-49	408	0.19	327	0.16	735	0.18
	50-54	276	0.13	294	0.15	570	0.14
	55-59	258	0.12	227	0.11	485	0.12
	60-64	177	0.08	185	0.09	362	0.09
	65-69	128	0.06	105	0.05	233	0.06
	70-74	75	0.03	55	0.03	130	0.03
	>75	58	0.03	49	0.02	107	0.03
13-CEMPAGA HULU	0-4	528	0.25	528	0.26	1,056	0.25
	5-9	835	0.39	879	0.44	1,714	0.41
	10-14	1,088	0.51	1,020	0.51	2,108	0.51
	15-19	1,142	0.53	1,142	0.57	2,284	0.55
	20-24	910	0.42	807	0.40	1,717	0.41
	25-29	757	0.35	824	0.41	1,581	0.38
	30-34	840	0.39	896	0.45	1,736	0.42
	35-39	921	0.43	887	0.44	1,808	0.43
	40-44	789	0.37	673	0.34	1,462	0.35
	45-49	599	0.28	541	0.27	1,140	0.27
	50-54	533	0.25	430	0.21	963	0.23
	55-59	348	0.16	272	0.14	620	0.15
	60-64	254	0.12	160	0.08	414	0.10
	65-69	153	0.07	98	0.05	251	0.06

1	2	3	4	5	6	7	8
	70-74	77	0.04	65	0.03	142	0.03
	>75	50	0.02	26	0.01	76	0.02
14-TELAWANG	0-4	447	0.21	446	0.22	893	0.21
	5-9	745	0.35	744	0.37	1,489	0.36
	10-14	848	0.39	804	0.40	1,652	0.40
	15-19	903	0.42	780	0.39	1,683	0.40
	20-24	736	0.34	594	0.30	1,330	0.32
	25-29	648	0.30	649	0.32	1,297	0.31
	30-34	738	0.34	741	0.37	1,479	0.36
	35-39	779	0.36	729	0.36	1,508	0.36
	40-44	704	0.33	545	0.27	1,249	0.30
	45-49	532	0.25	453	0.23	985	0.24
	50-54	376	0.17	313	0.16	689	0.17
	55-59	297	0.14	207	0.10	504	0.12
	60-64	178	0.08	113	0.06	291	0.07
	65-69	127	0.06	72	0.04	199	0.05
	70-74	61	0.03	47	0.02	108	0.03
	>75	55	0.03	22	0.01	77	0.02
15-BUKIT SANTUAI	0-4	172	0.08	173	0.09	345	0.08
	5-9	372	0.17	308	0.15	680	0.16
	10-14	462	0.21	451	0.22	913	0.22
	15-19	530	0.25	522	0.26	1,052	0.25

1	2	3	4	5	6	7	8
	20-24	392	0.18	340	0.17	732	0.18
	25-29	336	0.16	322	0.16	658	0.16
	30-34	375	0.17	388	0.19	763	0.18
	35-39	395	0.18	360	0.18	755	0.18
	40-44	336	0.16	292	0.15	628	0.15
	45-49	281	0.13	245	0.12	526	0.13
	50-54	230	0.11	158	0.08	388	0.09
	55-59	148	0.07	138	0.07	286	0.07
	60-64	98	0.05	80	0.04	178	0.04
	65-69	91	0.04	55	0.03	146	0.04
	70-74	56	0.03	39	0.02	95	0.02
	>75	41	0.02	16	0.01	57	0.01
16-TUALAN HULU	0-4	212	0.10	172	0.09	384	0.09
	5-9	347	0.16	327	0.16	674	0.16
	10-14	335	0.16	320	0.16	655	0.16
	15-19	353	0.16	380	0.19	733	0.18
	20-24	306	0.14	275	0.14	581	0.14
	25-29	277	0.13	324	0.16	601	0.14
	30-34	344	0.16	312	0.16	656	0.16
	35-39	334	0.16	283	0.14	617	0.15
	40-44	263	0.12	251	0.13	514	0.12
	45-49	263	0.12	246	0.12	509	0.12
	50-54	225	0.10	157	0.08	382	0.09

1	2	3	4	5	6	7	8
	55-59	135	0.06	105	0.05	240	0.06
	60-64	100	0.05	64	0.03	164	0.04
	65-69	94	0.04	48	0.02	142	0.03
	70-74	46	0.02	16	0.01	62	0.01
	>75	26	0.01	19	0.01	45	0.01
17-TELAGA ANTANG	0-4	553	0.26	550	0.27	1,103	0.27
	5-9	944	0.44	833	0.41	1,777	0.43
	10-14	946	0.44	875	0.44	1,821	0.44
	15-19	947	0.44	962	0.48	1,909	0.46
	20-24	841	0.39	807	0.40	1,648	0.40
	25-29	789	0.37	760	0.38	1,549	0.37
	30-34	783	0.36	776	0.39	1,559	0.38
	35-39	805	0.37	800	0.40	1,605	0.39
	40-44	774	0.36	726	0.36	1,500	0.36
	45-49	676	0.31	496	0.25	1,172	0.28
	50-54	515	0.24	444	0.22	959	0.23
	55-59	381	0.18	346	0.17	727	0.17
	60-64	285	0.13	250	0.12	535	0.13
	65-69	230	0.11	141	0.07	371	0.09
	70-74	138	0.06	108	0.05	246	0.06
	>75	99	0.05	55	0.03	154	0.04
Grand Total		214,938	100.00	200,764	100.00	415,702	100.00

2.4. . Proporsi Penduduk Desa/kelurahan menurut Kelompok Umur, Jenis Kelamin dan Rasio Jenis Kelamin

NAMA KECAMATAN	umur	JENIS KELAMIN				PENDUDUK		RASIO JENIS KELAMIN
		LAKI-LAKI		PEREMPUAN				
		n(Jiwa)	%	n(Jiwa)	%	n(Jiwa)	%	
1	2	3	4	5	6	7	8	9
1-KOTA BESI	0-4	588	0.27	498	0.25	1,086	0.26	118
	5-9	931	0.43	915	0.46	1,846	0.44	102
	10-14	1,047	0.49	960	0.48	2,007	0.48	109
	15-19	1,027	0.48	974	0.49	2,001	0.48	105
	20-24	934	0.43	825	0.41	1,759	0.42	113
	25-29	839	0.39	759	0.38	1,598	0.38	111
	30-34	810	0.38	760	0.38	1,570	0.38	107
	35-39	870	0.40	749	0.37	1,619	0.39	116
	40-44	768	0.36	733	0.37	1,501	0.36	105
	45-49	670	0.31	617	0.31	1,287	0.31	109
	50-54	556	0.26	449	0.22	1,005	0.24	124
	55-59	419	0.19	316	0.16	735	0.18	133
	60-64	281	0.13	256	0.13	537	0.13	110
	65-69	161	0.07	149	0.07	310	0.07	108
	70-74	112	0.05	124	0.06	236	0.06	90
	>75	137	0.06	88	0.04	225	0.05	156
2-CEMPAGA	0-4	644	0.30	566	0.28	1,210	0.29	114

1	2	3	4	5	6	7	8	9
	5-9	1,101	0.51	1,019	0.51	2,120	0.51	108
	10-14	1,210	0.56	1,099	0.55	2,309	0.56	110
	15-19	1,235	0.57	1,161	0.58	2,396	0.58	106
	20-24	1,083	0.50	920	0.46	2,003	0.48	118
	25-29	978	0.46	927	0.46	1,905	0.46	106
	30-34	965	0.45	977	0.49	1,942	0.47	99
	35-39	976	0.45	885	0.44	1,861	0.45	110
	40-44	856	0.40	798	0.40	1,654	0.40	107
	45-49	758	0.35	683	0.34	1,441	0.35	111
	50-54	649	0.30	558	0.28	1,207	0.29	116
	55-59	449	0.21	411	0.20	860	0.21	109
	60-64	328	0.15	307	0.15	635	0.15	107
	65-69	198	0.09	171	0.09	369	0.09	116
	70-74	179	0.08	153	0.08	332	0.08	117
	>75	108	0.05	98	0.05	206	0.05	110
3-MENTAYA HULU	0-4	491	0.23	457	0.23	948	0.23	107
	5-9	856	0.40	755	0.38	1,611	0.39	113
	10-14	1,021	0.48	947	0.47	1,968	0.47	108
	15-19	1,088	0.51	1,016	0.51	2,104	0.51	107
	20-24	931	0.43	836	0.42	1,767	0.43	111
	25-29	766	0.36	735	0.37	1,501	0.36	104

1	2	3	4	5	6	7	8	9
	30-34	794	0.37	760	0.38	1,554	0.37	104
	35-39	830	0.39	787	0.39	1,617	0.39	105
	40-44	738	0.34	646	0.32	1,384	0.33	114
	45-49	621	0.29	562	0.28	1,183	0.28	110
	50-54	498	0.23	415	0.21	913	0.22	120
	55-59	372	0.17	278	0.14	650	0.16	134
	60-64	249	0.12	198	0.10	447	0.11	126
	65-69	175	0.08	116	0.06	291	0.07	151
	70-74	96	0.04	79	0.04	175	0.04	122
	>75	62	0.03	56	0.03	118	0.03	111
4-PARENGGEAN	0-4	894	0.42	885	0.44	1,779	0.43	101
	5-9	1,272	0.59	1,246	0.62	2,518	0.61	102
	10-14	1,299	0.60	1,251	0.62	2,550	0.61	104
	15-19	1,376	0.64	1,258	0.63	2,634	0.63	109
	20-24	1,094	0.51	1,053	0.52	2,147	0.52	104
	25-29	1,046	0.49	1,058	0.53	2,104	0.51	99
	30-34	1,135	0.53	1,163	0.58	2,298	0.55	98
	35-39	1,198	0.56	1,246	0.62	2,444	0.59	96
	40-44	1,092	0.51	978	0.49	2,070	0.50	112
	45-49	853	0.40	806	0.40	1,659	0.40	106
	50-54	718	0.33	591	0.29	1,309	0.31	121

1	2	3	4	5	6	7	8	9
	55-59	574	0.27	450	0.22	1,024	0.25	128
	60-64	416	0.19	307	0.15	723	0.17	136
	65-69	246	0.11	156	0.08	402	0.10	158
	70-74	156	0.07	89	0.04	245	0.06	175
	>75	99	0.05	53	0.03	152	0.04	187
5-BAAMANG	0-4	2,403	1.12	2,249	1.12	4,652	1.12	107
	5-9	3,424	1.59	3,050	1.52	6,474	1.56	112
	10-14	3,634	1.69	3,326	1.66	6,960	1.67	109
	15-19	3,617	1.68	3,259	1.62	6,876	1.65	111
	20-24	3,059	1.42	2,893	1.44	5,952	1.43	106
	25-29	2,764	1.29	2,967	1.48	5,731	1.38	93
	30-34	2,700	1.26	2,896	1.44	5,596	1.35	93
	35-39	2,935	1.37	3,062	1.53	5,997	1.44	96
	40-44	2,864	1.33	2,761	1.38	5,625	1.35	104
	45-49	2,439	1.13	2,230	1.11	4,669	1.12	109
	50-54	1,860	0.87	1,834	0.91	3,694	0.89	101
	55-59	1,393	0.65	1,215	0.61	2,608	0.63	115
	60-64	931	0.43	813	0.40	1,744	0.42	115
	65-69	586	0.27	455	0.23	1,041	0.25	129
	70-74	304	0.14	292	0.15	596	0.14	104
	>75	240	0.11	227	0.11	467	0.11	106

1	2	3	4	5	6	7	8	9
6-MENTAWA BARU KETAPANG	0-4	3,344	1.56	3,111	1.55	6,455	1.55	107
	5-9	4,798	2.23	4,447	2.22	9,245	2.22	108
	10-14	5,158	2.40	4,701	2.34	9,859	2.37	110
	15-19	4,766	2.22	4,647	2.31	9,413	2.26	103
	20-24	4,389	2.04	4,059	2.02	8,448	2.03	108
	25-29	3,914	1.82	4,091	2.04	8,005	1.93	96
	30-34	3,876	1.80	4,052	2.02	7,928	1.91	96
	35-39	4,246	1.98	4,369	2.18	8,615	2.07	97
	40-44	4,206	1.96	4,107	2.05	8,313	2.00	102
	45-49	3,489	1.62	3,286	1.64	6,775	1.63	106
	50-54	2,789	1.30	2,578	1.28	5,367	1.29	108
	55-59	2,114	0.98	1,850	0.92	3,964	0.95	114
	60-64	1,556	0.72	1,256	0.63	2,812	0.68	124
	65-69	971	0.45	793	0.39	1,764	0.42	122
	70-74	582	0.27	497	0.25	1,079	0.26	117
	>75	402	0.19	366	0.18	768	0.18	110
7-MENTAYA HILIR UTARA	0-4	472	0.22	514	0.26	986	0.24	92
	5-9	747	0.35	728	0.36	1,475	0.35	103
	10-14	796	0.37	810	0.40	1,606	0.39	98
	15-19	870	0.40	831	0.41	1,701	0.41	105
	20-24	686	0.32	687	0.34	1,373	0.33	100

1	2	3	4	5	6	7	8	9
	25-29	718	0.33	711	0.35	1,429	0.34	101
	30-34	709	0.33	742	0.37	1,451	0.35	96
	35-39	735	0.34	706	0.35	1,441	0.35	104
	40-44	665	0.31	599	0.30	1,264	0.30	111
	45-49	521	0.24	467	0.23	988	0.24	112
	50-54	392	0.18	334	0.17	726	0.17	117
	55-59	317	0.15	253	0.13	570	0.14	125
	60-64	223	0.10	143	0.07	366	0.09	156
	65-69	122	0.06	101	0.05	223	0.05	121
	70-74	87	0.04	78	0.04	165	0.04	112
	>75	74	0.03	52	0.03	126	0.03	142
8-MENTAYA HILIR SELATAN	0-4	743	0.35	639	0.32	1,382	0.33	116
	5-9	1,047	0.49	1,006	0.50	2,053	0.49	104
	10-14	1,205	0.56	1,136	0.57	2,341	0.56	106
	15-19	1,310	0.61	1,185	0.59	2,495	0.60	111
	20-24	1,112	0.52	1,059	0.53	2,171	0.52	105
	25-29	992	0.46	1,014	0.51	2,006	0.48	98
	30-34	998	0.46	944	0.47	1,942	0.47	106
	35-39	1,010	0.47	1,061	0.53	2,071	0.50	95
	40-44	988	0.46	967	0.48	1,955	0.47	102
	45-49	890	0.41	812	0.40	1,702	0.41	110

1	2	3	4	5	6	7	8	9
	50-54	755	0.35	649	0.32	1,404	0.34	116
	55-59	548	0.25	512	0.26	1,060	0.25	107
	60-64	455	0.21	368	0.18	823	0.20	124
	65-69	258	0.12	267	0.13	525	0.13	97
	70-74	197	0.09	197	0.10	394	0.09	100
	>75	152	0.07	154	0.08	306	0.07	99
9-PULAU HANAUT	0-4	450	0.21	432	0.22	882	0.21	104
	5-9	832	0.39	725	0.36	1,557	0.37	115
	10-14	935	0.44	916	0.46	1,851	0.45	102
	15-19	1,068	0.50	1,015	0.51	2,083	0.50	105
	20-24	900	0.42	824	0.41	1,724	0.41	109
	25-29	806	0.37	722	0.36	1,528	0.37	112
	30-34	858	0.40	897	0.45	1,755	0.42	96
	35-39	894	0.42	801	0.40	1,695	0.41	112
	40-44	724	0.34	680	0.34	1,404	0.34	106
	45-49	575	0.27	493	0.25	1,068	0.26	117
	50-54	445	0.21	429	0.21	874	0.21	104
	55-59	322	0.15	317	0.16	639	0.15	102
	60-64	284	0.13	248	0.12	532	0.13	115
	65-69	176	0.08	127	0.06	303	0.07	139
	70-74	124	0.06	127	0.06	251	0.06	98

1	2	3	4	5	6	7	8	9
	>75	88	0.04	72	0.04	160	0.04	122
10-ANTANG KALANG	0-4	296	0.14	285	0.14	581	0.14	104
	5-9	580	0.27	572	0.28	1,152	0.28	101
	10-14	692	0.32	636	0.32	1,328	0.32	109
	15-19	747	0.35	692	0.34	1,439	0.35	108
	20-24	566	0.26	543	0.27	1,109	0.27	104
	25-29	561	0.26	499	0.25	1,060	0.25	112
	30-34	536	0.25	526	0.26	1,062	0.26	102
	35-39	561	0.26	549	0.27	1,110	0.27	102
	40-44	508	0.24	421	0.21	929	0.22	121
	45-49	378	0.18	306	0.15	684	0.16	124
	50-54	308	0.14	266	0.13	574	0.14	116
	55-59	218	0.10	207	0.10	425	0.10	105
	60-64	220	0.10	146	0.07	366	0.09	151
	65-69	130	0.06	87	0.04	217	0.05	149
	70-74	73	0.03	54	0.03	127	0.03	135
	>75	74	0.03	32	0.02	106	0.03	231
11-TELUK SAMPIT	0-4	376	0.17	331	0.16	707	0.17	114
	5-9	528	0.25	509	0.25	1,037	0.25	104
	10-14	583	0.27	555	0.28	1,138	0.27	105
	15-19	583	0.27	581	0.29	1,164	0.28	100

1	2	3	4	5	6	7	8	9
	20-24	567	0.26	485	0.24	1,052	0.25	117
	25-29	515	0.24	485	0.24	1,000	0.24	106
	30-34	492	0.23	464	0.23	956	0.23	106
	35-39	527	0.25	512	0.26	1,039	0.25	103
	40-44	455	0.21	414	0.21	869	0.21	110
	45-49	358	0.17	310	0.15	668	0.16	115
	50-54	280	0.13	230	0.11	510	0.12	122
	55-59	189	0.09	164	0.08	353	0.08	115
	60-64	147	0.07	130	0.06	277	0.07	113
	65-69	95	0.04	58	0.03	153	0.04	164
	70-74	58	0.03	62	0.03	120	0.03	94
	>75	48	0.02	31	0.02	79	0.02	155
12-SERANAU	0-4	295	0.14	283	0.14	578	0.14	104
	5-9	466	0.22	459	0.23	925	0.22	102
	10-14	602	0.28	616	0.31	1,218	0.29	98
	15-19	635	0.30	531	0.26	1,166	0.28	120
	20-24	582	0.27	477	0.24	1,059	0.25	122
	25-29	519	0.24	470	0.23	989	0.24	110
	30-34	547	0.25	571	0.28	1,118	0.27	96
	35-39	564	0.26	498	0.25	1,062	0.26	113
	40-44	469	0.22	425	0.21	894	0.22	110

1	2	3	4	5	6	7	8	9
	45-49	408	0.19	327	0.16	735	0.18	125
	50-54	276	0.13	294	0.15	570	0.14	94
	55-59	258	0.12	227	0.11	485	0.12	114
	60-64	177	0.08	185	0.09	362	0.09	96
	65-69	128	0.06	105	0.05	233	0.06	122
	70-74	75	0.03	55	0.03	130	0.03	136
	>75	58	0.03	49	0.02	107	0.03	118
13-CEMPAGA HULU	0-4	528	0.25	528	0.26	1,056	0.25	100
	5-9	835	0.39	879	0.44	1,714	0.41	95
	10-14	1,088	0.51	1,020	0.51	2,108	0.51	107
	15-19	1,142	0.53	1,142	0.57	2,284	0.55	100
	20-24	910	0.42	807	0.40	1,717	0.41	113
	25-29	757	0.35	824	0.41	1,581	0.38	92
	30-34	840	0.39	896	0.45	1,736	0.42	94
	35-39	921	0.43	887	0.44	1,808	0.43	104
	40-44	789	0.37	673	0.34	1,462	0.35	117
	45-49	599	0.28	541	0.27	1,140	0.27	111
	50-54	533	0.25	430	0.21	963	0.23	124
	55-59	348	0.16	272	0.14	620	0.15	128
	60-64	254	0.12	160	0.08	414	0.10	159
	65-69	153	0.07	98	0.05	251	0.06	156

1	2	3	4	5	6	7	8	9
	70-74	77	0.04	65	0.03	142	0.03	118
	>75	50	0.02	26	0.01	76	0.02	192
14-TELAWANG	0-4	447	0.21	446	0.22	893	0.21	100
	5-9	745	0.35	744	0.37	1,489	0.36	100
	10-14	848	0.39	804	0.40	1,652	0.40	105
	15-19	903	0.42	780	0.39	1,683	0.40	116
	20-24	736	0.34	594	0.30	1,330	0.32	124
	25-29	648	0.30	649	0.32	1,297	0.31	100
	30-34	738	0.34	741	0.37	1,479	0.36	100
	35-39	779	0.36	729	0.36	1,508	0.36	107
	40-44	704	0.33	545	0.27	1,249	0.30	129
	45-49	532	0.25	453	0.23	985	0.24	117
	50-54	376	0.17	313	0.16	689	0.17	120
	55-59	297	0.14	207	0.10	504	0.12	143
	60-64	178	0.08	113	0.06	291	0.07	158
	65-69	127	0.06	72	0.04	199	0.05	176
	70-74	61	0.03	47	0.02	108	0.03	130
	>75	55	0.03	22	0.01	77	0.02	250
15-BUKIT SANTUAI	0-4	172	0.08	173	0.09	345	0.08	99
	5-9	372	0.17	308	0.15	680	0.16	121
	10-14	462	0.21	451	0.22	913	0.22	102

1	2	3	4	5	6	7	8	9
	15-19	530	0.25	522	0.26	1,052	0.25	102
	20-24	392	0.18	340	0.17	732	0.18	115
	25-29	336	0.16	322	0.16	658	0.16	104
	30-34	375	0.17	388	0.19	763	0.18	97
	35-39	395	0.18	360	0.18	755	0.18	110
	40-44	336	0.16	292	0.15	628	0.15	115
	45-49	281	0.13	245	0.12	526	0.13	115
	50-54	230	0.11	158	0.08	388	0.09	146
	55-59	148	0.07	138	0.07	286	0.07	107
	60-64	98	0.05	80	0.04	178	0.04	123
	65-69	91	0.04	55	0.03	146	0.04	165
	70-74	56	0.03	39	0.02	95	0.02	144
	>75	41	0.02	16	0.01	57	0.01	256
16-TUALAN HULU	0-4	212	0.10	172	0.09	384	0.09	123
	5-9	347	0.16	327	0.16	674	0.16	106
	10-14	335	0.16	320	0.16	655	0.16	105
	15-19	353	0.16	380	0.19	733	0.18	93
	20-24	306	0.14	275	0.14	581	0.14	111
	25-29	277	0.13	324	0.16	601	0.14	85
	30-34	344	0.16	312	0.16	656	0.16	110
	35-39	334	0.16	283	0.14	617	0.15	118
	40-44	263	0.12	251	0.13	514	0.12	105
	45-49	263	0.12	246	0.12	509	0.12	107

1	2	3	4	5	6	7	8	9
	50-54	225	0.10	157	0.08	382	0.09	143
	55-59	135	0.06	105	0.05	240	0.06	129
	60-64	100	0.05	64	0.03	164	0.04	156
	65-69	94	0.04	48	0.02	142	0.03	196
	70-74	46	0.02	16	0.01	62	0.01	288
	>75	26	0.01	19	0.01	45	0.01	137
17-TELAGA ANTANG	0-4	553	0.26	550	0.27	1,103	0.27	101
	5-9	944	0.44	833	0.41	1,777	0.43	113
	10-14	946	0.44	875	0.44	1,821	0.44	108
	15-19	947	0.44	962	0.48	1,909	0.46	98
	20-24	841	0.39	807	0.40	1,648	0.40	104
	25-29	789	0.37	760	0.38	1,549	0.37	104
	30-34	783	0.36	776	0.39	1,559	0.38	101
	35-39	805	0.37	800	0.40	1,605	0.39	101
	40-44	774	0.36	726	0.36	1,500	0.36	107
	45-49	676	0.31	496	0.25	1,172	0.28	136
	50-54	515	0.24	444	0.22	959	0.23	116
	55-59	381	0.18	346	0.17	727	0.17	110
	60-64	285	0.13	250	0.12	535	0.13	114
	65-69	230	0.11	141	0.07	371	0.09	163
	70-74	138	0.06	108	0.05	246	0.06	128
	>75	99	0.05	55	0.03	154	0.04	180
Grand Total		214,938	100.00	200,764	100.00	415,702	100.00	107

2.5. Proporsi Penduduk Kabupaten/Kota menurut Umur Tunggal, Jenis Kelamin.

umur	JENIS KELAMIN				PENDUDUK	
	LAKI-LAKI		PEREMPUAN			
	n(Jiwa)	%	n(Jiwa)	%	n(Jiwa)	%
1	2	3	4	5	6	7
0-1	3,266	1.52	3,038	1.51	6,304	1.52
2-3	6,162	2.87	5,768	2.87	11,930	2.87
4-5	7,096	3.30	6,654	3.31	13,750	3.31
6-7	7,991	3.72	7,366	3.67	15,357	3.69
8-9	8,218	3.82	7,815	3.89	16,033	3.86
10-11	8,517	3.96	7,858	3.91	16,375	3.94
12-13	8,856	4.12	8,444	4.21	17,300	4.16
14-15	8,915	4.15	8,186	4.08	17,101	4.11
16-17	8,958	4.17	8,564	4.27	17,522	4.22
18-19	8,812	4.10	8,307	4.14	17,119	4.12
20-21	8,231	3.83	7,505	3.74	15,736	3.79
22-23	7,275	3.38	6,674	3.32	13,949	3.36
24-25	7,067	3.29	6,740	3.36	13,807	3.32
26-27	6,852	3.19	6,750	3.36	13,602	3.27
28-29	6,888	3.20	7,132	3.55	14,020	3.37
30-31	7,125	3.31	7,168	3.57	14,293	3.44
32-33	6,891	3.21	7,113	3.54	14,004	3.37
34-35	7,096	3.30	7,139	3.56	14,235	3.42

1	2	3	4	5	6	7
36-37	7,447	3.46	7,516	3.74	14,963	3.60
38-39	7,521	3.50	7,213	3.59	14,734	3.54
40-41	7,635	3.55	7,151	3.56	14,786	3.56
42-43	6,306	2.93	5,980	2.98	12,286	2.96
44-45	6,294	2.93	5,711	2.84	12,005	2.89
46-47	5,855	2.72	5,275	2.63	11,130	2.68
48-49	5,420	2.52	4,779	2.38	10,199	2.45
50-51	5,243	2.44	4,579	2.28	9,822	2.36
52-53	4,010	1.87	3,664	1.83	7,674	1.85
54-55	4,278	1.99	3,636	1.81	7,914	1.90
56-57	3,499	1.63	2,945	1.47	6,444	1.55
58-59	2,857	1.33	2,573	1.28	5,430	1.31
60-61	2,896	1.35	2,472	1.23	5,368	1.29
62-63	2,325	1.08	1,765	0.88	4,090	0.98
64-65	1,887	0.88	1,518	0.76	3,405	0.82
66-67	1,623	0.76	1,254	0.62	2,877	0.69
68-69	1,392	0.65	1,014	0.51	2,406	0.58
70-71	967	0.45	843	0.42	1,810	0.44
72-74	759	0.35	643	0.32	1,402	0.34
74-75	695	0.32	596	0.30	1,291	0.31
>76	1,813	0.84	1,416	0.71	3,229	0.78
Grand Total	214,938	100	200,764	100	415,702	100

2.6. Proporsi Penduduk Kabupaten/Kota menurut Umur Tunggal, Jenis Kelamin dan Rasio Jenis Kelamin .

umur	JENIS KELAMIN				PENDUDUK		RASIO JENIS KELAMIN
	LAKI-LAKI		PEREMPUAN				
	n(Jiwa)	%	n(Jiwa)	%	n(Jiwa)	%	
1	2	3	4	5	6	7	8
0-1	3,266	1.52	3,038	1.51	6,304	1.52	108
2-3	6,162	2.87	5,768	2.87	11,930	2.87	107
4-5	7,096	3.30	6,654	3.31	13,750	3.31	107
6-7	7,991	3.72	7,366	3.67	15,357	3.69	108
8-9	8,218	3.82	7,815	3.89	16,033	3.86	105
10-11	8,517	3.96	7,858	3.91	16,375	3.94	108
12-13	8,856	4.12	8,444	4.21	17,300	4.16	105
14-15	8,915	4.15	8,186	4.08	17,101	4.11	109
16-17	8,958	4.17	8,564	4.27	17,522	4.22	105
18-19	8,812	4.10	8,307	4.14	17,119	4.12	106
20-21	8,231	3.83	7,505	3.74	15,736	3.79	110
22-23	7,275	3.38	6,674	3.32	13,949	3.36	109
24-25	7,067	3.29	6,740	3.36	13,807	3.32	105
26-27	6,852	3.19	6,750	3.36	13,602	3.27	102
28-29	6,888	3.20	7,132	3.55	14,020	3.37	97
30-31	7,125	3.31	7,168	3.57	14,293	3.44	99
32-33	6,891	3.21	7,113	3.54	14,004	3.37	97
34-35	7,096	3.30	7,139	3.56	14,235	3.42	99

1	2	3	4	5	6	7	8
36-37	7,447	3.46	7,516	3.74	14,963	3.60	99
38-39	7,521	3.50	7,213	3.59	14,734	3.54	104
40-41	7,635	3.55	7,151	3.56	14,786	3.56	107
42-43	6,306	2.93	5,980	2.98	12,286	2.96	105
44-45	6,294	2.93	5,711	2.84	12,005	2.89	110
46-47	5,855	2.72	5,275	2.63	11,130	2.68	111
48-49	5,420	2.52	4,779	2.38	10,199	2.45	113
50-51	5,243	2.44	4,579	2.28	9,822	2.36	115
52-53	4,010	1.87	3,664	1.83	7,674	1.85	109
54-55	4,278	1.99	3,636	1.81	7,914	1.90	118
56-57	3,499	1.63	2,945	1.47	6,444	1.55	119
58-59	2,857	1.33	2,573	1.28	5,430	1.31	111
60-61	2,896	1.35	2,472	1.23	5,368	1.29	117
62-63	2,325	1.08	1,765	0.88	4,090	0.98	132
64-65	1,887	0.88	1,518	0.76	3,405	0.82	124
66-67	1,623	0.76	1,254	0.62	2,877	0.69	129
68-69	1,392	0.65	1,014	0.51	2,406	0.58	137
70-71	967	0.45	843	0.42	1,810	0.44	115
72-74	759	0.35	643	0.32	1,402	0.34	118
74-75	695	0.32	596	0.30	1,291	0.31	117
>76	1,813	0.84	1,416	0.71	3,229	0.78	128
Grand Total	214,938	100	200,764	100	415,702	100	107

3. Rasio Ketergantungan

3.1. Penduduk Kabupaten/Kota menurut Rasio Ketergantungan dan Jenis Kelamin

NO.	JENIS KELAMIN	RASIO KETERGANTUNGAN TERHADAP USIA PRODUKTIF			%
		RASIO USIA MUDA 0-14	RASIO USIA TUA >=65	TOTAL	
1	LAKI-LAKI	54,594	7,249	61,843	108.82
2	PEREMPUAN	51,064	5,766	56,830	47.89
3	PENDUDUK	105,658	13,015	118,673	100.00

3.2. Penduduk Kabupaten/Kota menurut Usia Muda (0-14), Produktif (15-64) dan Tua (≥ 65)

NO.	USIA NON PRODUKTIF DAN PRODUKTIF	JENIS KELAMIN		PENDUDUK	PERSEN
		LAKI-LAKI	PEREMPUAN		
		n(JIWA)	n(JIWA)	n(JIWA)	(%)
1	0-14 Tahun (Usia Muda/Non Produktif)	54,594	51,064	105,658	25.42
2	15-64 Tahun (Usia Produktif)	153,095	143,934	297,029	71.45
3	≥ 65 Tahun (Usia Tua/Non Produktif)	7,249	5,766	13,015	3.13
TOTAL PENDUDUK		214,938	200,764	415,702	100

3.3. Penduduk Kecamatan menurut Usia Produktif (15-64 TAHUN) dan Persentase Rasio Produktif

KECAMATAN	USIA PRODUKTIF (15-64) TAHUN			PERSENTASE RASIO	
	LAKI-LAKI	PEREMPUAN	PENDUDUK	PERSEN	RASIO
	n(JIWA)	n(JIWA)	n(JIWA)		
1	2	3	4	5	6
1-KOTA BESI	7,210	6,473	13,683	4.61	111
2-CEMPAGA	8,324	7,667	15,991	5.38	109
3-MENTAYA HULU	6,931	6,269	13,200	4.44	111
4-PARENGGEAN	9,567	8,944	18,511	6.23	107
5-BAAMANG	24,717	24,042	48,759	16.42	103
6-MENTAWA BARU KETAPANG	35,585	34,499	70,084	23.60	103
7-MENTAYA HILIR UTARA	5,867	5,499	11,366	3.83	107
8-MENTAYA HILIR SELATAN	9,102	8,623	17,725	5.97	106
9-PULAU HANAUT	6,910	6,461	13,371	4.50	107
10-ANTANG KALANG	4,632	4,174	8,806	2.96	111
11-TELUK SAMPIT	4,131	3,783	7,914	2.66	109
12-SERANAU	4,463	4,037	8,500	2.86	111
13-CEMPAGA HULU	7,133	6,660	13,793	4.64	107
14-TELAWANG	5,914	5,138	11,052	3.72	115
15-BUKIT SANTUAI	3,143	2,862	6,005	2.02	110
16-TUALAN HULU	2,622	2,409	5,031	1.69	109
17-TELAGA ANTANG	6,844	6,394	13,238	4.46	107
Grand Total	153,095	143,934	297,029	100	106

3.4. Penduduk Kecamatan menurut Rasio Ketergantungan dan Jenis Kelamin

KECAMATAN	RASIO KETERGANTUNGAN						RASIO NON PRODUKTIF	
	USIA MUDA 0-14 TAHUN			USIA TUA >=65 TAHUN				
	LK	PR	n(JIWA)	LK	PR	n(JIWA)	n(JIWA)	RASIO
	1	2	3	4	5	6	7	8
1-KOTA BESI	2,566	2,373	4,939	374	326	700	5,639	4.75
2-CEMPAGA	2,955	2,684	5,639	438	382	820	6,459	5.44
3-MENTAYA HULU	2,368	2,159	4,527	289	215	504	5,031	4.24
4-PARENGGEAN	3,465	3,382	6,847	436	264	700	7,547	6.36
5-BAAMANG	9,461	8,625	18,086	975	862	1,837	19,923	16.79
6-MENTAWA BARU KETAPANG	13,300	12,259	25,559	1,715	1,452	3,167	28,726	24.21
7-MENTAYA HILIR UTARA	2,015	2,052	4,067	252	205	457	4,524	3.81
8-MENTAYA HILIR SELATAN	2,995	2,781	5,776	563	566	1,129	6,905	5.82
9-PULAU HANAUT	2,217	2,073	4,290	354	291	645	4,935	4.16
10-ANTANG KALANG	1,568	1,493	3,061	248	154	402	3,463	2.92
11-TELUK SAMPIT	1,487	1,395	2,882	183	143	326	3,208	2.70
12-SERANAU	1,363	1,358	2,721	233	177	410	3,131	2.64
13-CEMPAGA HULU	2,451	2,427	4,878	240	161	401	5,279	4.45
14-TELAWANG	2,040	1,994	4,034	220	127	347	4,381	3.69
15-BUKIT SANTUAI	1,006	932	1,938	166	93	259	2,197	1.85
16-TUALAN HULU	894	819	1,713	144	71	215	1,928	1.62
17-TELAGA ANTANG	2,443	2,258	4,701	419	277	696	5,397	4.55
Grand Total	54,594	51,064	105,658	7,249	5,766	13,015	118,673	100

3.5. Penduduk Desa/Kelurahan menurut Usia Produktif (15-64 TAHUN) dan Persentase Rasio Produktif

KECAMATAN	DESA/KELURAHAN	USIA PRODUKTIF (15-64) TAHUN			PERSENTASE RASIO	
		LAKI-LAKI	PEREMPUAN	PENDUDUK	PERSEN	RASIO
		n(JIWA)	n(JIWA)	n(JIWA)		
1	2	3	4	5	6	7
01-KOTA BESI	1009-KOTA BESI HULU	2,035	1,934	3,969	1.34	105
	1010-KOTA BESI HILIR	1,044	1,006	2,050	0.69	104
	2003-PALANGAN	366	264	630	0.21	139
	2004-HANJALIPAN	631	541	1,172	0.39	117
	2005-SIMPUR	162	128	290	0.10	127
	2006-PAMALIAN	392	351	743	0.25	112
	2007-CAMBA	604	519	1,123	0.38	116
	2008-KANDAN	1,084	928	2,012	0.68	117
	2012-BAJARUM	505	467	972	0.33	108
	2015-RASAU TUMBUH	201	176	377	0.13	114
	2017-SOREN	186	159	345	0.12	117
02-CEMPAGA	2004-RUBUNG BUYUNG	772	733	1,505	0.51	105
	2005-PATAI	1,175	1,053	2,228	0.75	112
	2006-LUWUK RANGGAN	1,172	1,077	2,249	0.76	109
	2007-JEMARAS	795	775	1,570	0.53	103
	2008-CEMPAKA MULIA TIMUR	633	594	1,227	0.41	107

1	2	3	4	5	6	7
	2009-CEMPAKA MULIA BARAT	2,178	1,990	4,168	1.40	109
	2010-LUWUK BUNTER	605	556	1,161	0.39	109
	2011-SUNGAI PARING	994	889	1,883	0.63	112
03-MENTAYA HULU	1012-KUALA KUAYAN	2,221	2,085	4,306	1.45	107
	2001-TANGAR	508	420	928	0.31	121
	2002-BAAMPAH	177	143	320	0.11	124
	2003-KAWAN BATU	446	376	822	0.28	119
	2004-TANJUNG BANTUR	244	230	474	0.16	106
	2005-PENDA DURIAN	164	161	325	0.11	102
	2006-PAHIRANGAN	82	77	159	0.05	106
	2007-SATIUNG	152	121	273	0.09	126
	2008-SANTILIK	231	196	427	0.14	118
	2009-TANGKA ROBAH	442	407	849	0.29	109
	2010-PEMANTANG	516	501	1,017	0.34	103
	2011-TUMBANG SAPIRI	136	135	271	0.09	101
	2014-BAWAN	91	81	172	0.06	112
	2015-TANJUNG JARIANGAU	1,049	948	1,997	0.67	111
	2031-KAPUK	324	271	595	0.20	120
	2032-PANTAP	148	117	265	0.09	126
04-PARENGGEAN	1004-PARENGGEAN	2,524	2,434	4,958	1.67	104
	2001-TEHANG	264	235	499	0.17	112

1	2	3	4	5	6	7
	2002-KABUAU	832	792	1,624	0.55	105
	2007-BARUNANG MIRI	606	556	1,162	0.39	109
	2009-SUMBER MAKMUR	515	497	1,012	0.34	104
	2010-MEKAR JAYA	1,033	958	1,991	0.67	108
	2011-KARANG TUNGGAL	633	586	1,219	0.41	108
	2012-BANDAR AGUNG	417	362	779	0.26	115
	2013-BERINGIN TUNGGAL JAYA	299	261	560	0.19	115
	2015-SARI HARAPAN	487	472	959	0.32	103
	2016-KARANG SARI	683	641	1,324	0.45	107
	2019-BAJARAU	598	542	1,140	0.38	110
	2023-BUKIT HARAPAN	359	327	686	0.23	110
	2024-MENJALIN	153	127	280	0.09	120
	2025-KARYA BERSAMA	164	154	318	0.11	106
05-BAAMANG	1001-BAAMANG HILIR	3,356	3,268	6,624	2.23	103
	1002-BAAMANG TENGAH	11,309	11,017	22,326	7.52	103
	1003-BAAMANG HULU	4,520	4,426	8,946	3.01	102
	1007-TANAH MAS	484	447	931	0.31	108
	1008-BAAMANG BARAT	4,527	4,381	8,908	3.00	103
	2006-TINDUK	521	503	1,024	0.34	104
06-MENTAWA BARU KETAPANG	1001-MENTAWA BARU HULU	5,807	5,676	11,483	3.87	102

1	2	3	4	5	6	7
	1002-MENTAWA BARU HILIR	8,424	8,583	17,007	5.73	98
	1003-KETAPANG	9,685	9,246	18,931	6.37	105
	1007-SAWAHAN	2,917	2,825	5,742	1.93	103
	1009-PASIR PUTIH	2,576	2,418	4,994	1.68	107
	2005-PELANGSIAN	1,509	1,393	2,902	0.98	108
	2006-BAPEANG	1,027	932	1,959	0.66	110
	2008-EKA BAHURUI	1,034	1,012	2,046	0.69	102
	2010-TELAGA BARU	1,352	1,228	2,580	0.87	110
	2011-BANGKUANG MAKMUR	733	668	1,401	0.47	110
	2012-BAPANGGANG RAYA	521	518	1,039	0.35	101
07-MENTAYA HILIR UTARA	2001-PONDOK DAMAR	834	781	1,615	0.54	107
	2002-BAGENDANG HILIR	776	738	1,514	0.51	105
	2003-BAGENDANG TENGAH	973	935	1,908	0.64	104
	2004-NATAI BARU	840	754	1,594	0.54	111
	2005-BAGENDANG HULU	1,093	1,005	2,098	0.71	109
	2006-SUMBER MAKMUR	585	566	1,151	0.39	103
	2007-BAGENDANG PERMAI	766	720	1,486	0.50	106
08-MENTAYA HILIR SELATAN	1008-SAMUDA KOTA	1,018	1,011	2,029	0.68	101
	1009-BASIRIH HILIR	2,586	2,498	5,084	1.71	104
	2005-SEBAMBAN	229	205	434	0.15	112

1	2	3	4	5	6	7
	2006-SAMUDA BESAR	487	455	942	0.32	107
	2007-SAMUDA KECIL	269	238	507	0.17	113
	2010-JAYA KELAPA	1,346	1,278	2,624	0.88	105
	2011-BASIRIH HULU	911	859	1,770	0.60	106
	2012-JAYA KARET	934	864	1,798	0.61	108
	2013-HANDIL SOHOR	906	833	1,739	0.59	109
	2014-SEI IJUM RAYA	416	382	798	0.27	109
09-PULAU HANAUT	2001-BAPINANG HULU	563	531	1,094	0.37	106
	2002-BAPINANG HILIR	961	875	1,836	0.62	110
	2003-BAPINANG HILIR LAUT	625	613	1,238	0.42	102
	2004-SATIRUK	514	429	943	0.32	120
	2005-MAKARTI JAYA	324	320	644	0.22	101
	2006-RAWA SARI	300	276	576	0.19	109
	2007-HANAUT	710	688	1,398	0.47	103
	2008-BABIRAH	685	649	1,334	0.45	106
	2009-SERAMBUT	326	306	632	0.21	107
	2010-BABAUNG	922	823	1,745	0.59	112
	2011-BAMADU	235	214	449	0.15	110
	2012-PENYAGUAN	223	203	426	0.14	110
	2013-HANTIPAN	222	211	433	0.15	105
	2014-BANTIAN	300	323	623	0.21	93

1	2	3	4	5	6	7
10-ANTANG KALANG	2001-TUMBANG KALANG	747	687	1,434	0.48	109
	2002-KULUK TALAWANG	169	153	322	0.11	110
	2003-SUNGAI PURING	250	225	475	0.16	111
	2004-TUMBANG NGAHAN	141	120	261	0.09	118
	2005-TUMBANG RAMEI	119	89	208	0.07	134
	2006-TUMBANG HEJAN	135	114	249	0.08	118
	2007-SUNGAI HANYA	313	287	600	0.20	109
	2008-TUMBANG SEPAYANG	302	293	595	0.20	103
	2016-BUNTUT NUSA	45	33	78	0.03	136
	2017-TUMBANG GAGU	163	130	293	0.10	125
	2021-TUMBANG MANYA	314	255	569	0.19	123
	2025-GUNUNG MAKMUR	719	658	1,377	0.46	109
	2027-MULYA AGUNG	422	398	820	0.28	106
	2028-BHAKTI KARYA	368	362	730	0.25	102
	2029-WARINGIN AGUNG	425	370	795	0.27	115
11-TELUK SAMPIT	2001-PAREBOK	809	773	1,582	0.53	105
	2002-BASAWANG	611	523	1,134	0.38	117
	2003-LAMPUYANG	1,229	1,109	2,338	0.79	111
	2004-UJUNG PANDARAN	600	563	1,163	0.39	107
	2005-REGEI LESTARI	455	423	878	0.30	108
	2006-KUIN PERMAI	427	392	819	0.28	109

1	2	3	4	5	6	7
12-SERANAU	1001-MENTAYA SEBERANG	1,477	1,370	2,847	0.96	108
	2002-TERANTANG	786	704	1,490	0.50	112
	2003-BATUAH	821	734	1,555	0.52	112
	2004-TERANTANG HILIR	686	624	1,310	0.44	110
	2005-GANEPO	573	496	1,069	0.36	116
	2006-SERAGAM JAYA	120	109	229	0.08	110
13-CEMPAGA HULU	2001-PUNDU	2,111	2,021	4,132	1.39	104
	2002-KERUING	347	313	660	0.22	111
	2003-PARIT	387	367	754	0.25	105
	2004-PANTAI HARAPAN	613	570	1,183	0.40	108
	2005-PELANTARAN	1,264	1,174	2,438	0.82	108
	2006-TUMBANG KOLING	369	323	692	0.23	114
	2007-SUDAN	393	365	758	0.26	108
	2008-BUKIT BATU	368	375	743	0.25	98
	2009-BUKIT RAYA	729	653	1,382	0.47	112
	2010-SELUCING	96	88	184	0.06	109
	2011-SUNGAI UBAR MANDIRI	456	411	867	0.29	111
14-TELAWANG	2001-SEBABI	2,153	1,872	4,025	1.36	115
	2002-TANAH PUTIH	914	789	1,703	0.57	116
	2003-SUMBER MAKMUR	768	647	1,415	0.48	119
	2004-KENYALA	665	570	1,235	0.42	117

1	2	3	4	5	6	7
	2005-PENYANG	1,043	922	1,965	0.66	113
	2006-BIRU MAJU	371	338	709	0.24	110
15-BUKIT SANTUAI	2001-TUMBANG TILAP	92	86	178	0.06	107
	2002-TUMBANG KAMINTING	277	258	535	0.18	107
	2003-TANAH HALUAN	102	95	197	0.07	107
	2004-TUMBANG PENYAHUAN	644	580	1,224	0.41	111
	2005-TUMBANG SAPIA	40	44	84	0.03	91
	2006-TUMBANG GETAS	128	97	225	0.08	132
	2007-TEWAI HARA	245	223	468	0.16	110
	2008-TUMBANG PAYANG	553	502	1,055	0.36	110
	2009-TUMBANG KANIA	76	81	157	0.05	94
	2010-TUMBANG TAWAN	127	124	251	0.08	102
	2011-LUNUK BAGANTUNG	134	113	247	0.08	119
	2012-TUMBANG TORUNG	305	278	583	0.20	110
	2013-TUMBANG BATU	355	321	676	0.23	111
	2014-TUMBANG SALUANG	65	60	125	0.04	108
16-TUALAN HULU	2001-LUWUK SAMPUN	169	168	337	0.11	101
	2002-TUMBANG MUJAM	121	119	240	0.08	102
	2003-MERAH	90	93	183	0.06	97
	2004-TANJUNG JORONG	173	167	340	0.11	104
	2005-SEBUNGSU	210	214	424	0.14	98

Laporan Perkembangan Kependudukan Semester I Tahun 2020

1	2	3	4	5	6	7
	2006-BUKIT MAKMUR	266	246	512	0.17	108
	2007-WONOSARI	285	261	546	0.18	109
	2008-MEKAR SARI	178	145	323	0.11	123
	2009-DAMAR MAKMUR	282	249	531	0.18	113
	2010-CEMPAKA PUTIH	395	339	734	0.25	117
	2011-JATI WARINGIN	453	408	861	0.29	111
17-TELAGA ANTANG	2001-TUMBANG BOLOI	244	201	445	0.15	121
	2002-LUWUK KUWAN	138	139	277	0.09	99
	2003-RANTAU TAMPANG	255	221	476	0.16	115
	2004-TUMBANG MANGKUP	185	161	346	0.12	115
	2005-RANTAU KATANG	349	332	681	0.23	105
	2006-TUMBANG SANGAI	762	751	1,513	0.51	101
	2007-TUKANG LANGIT	110	104	214	0.07	106
	2008-BERINGIN AGUNG	808	768	1,576	0.53	105
	2009-AGUNG MULYA	644	618	1,262	0.42	104
	2010-BATU AGUNG	456	380	836	0.28	120
	2011-BUKIT INDAH	518	483	1,001	0.34	107
	2012-TUMBANG PUAN	339	306	645	0.22	111
	2013-RANTAU SUANG	117	112	229	0.08	104
	2014-RANTAU SAWANG	88	73	161	0.05	121
	2015-TANJUNG HARAPAN	832	806	1638	0.55	103
	2016-BUANA MUSTIKA	678	645	1323	0.45	105
	2017-TRI BUANA	234	204	438	0.15	115
	2018-TUMBANG BAJANEI	87	90	177	0.06	97
Total		153,095	143,934	297,029	100	106

4. PENDIDIKAN YANG DITAMATKAN

4.1. Penduduk Kabupaten/Kota menurut Pendidikan Ditamatkan dan Jenis Kelamin

NO.	PENDIDIKAN TERAKHIR	JENIS KELAMIN				PENDUDUK	
		LAKI-LAKI		PEREMPUAN			
		n(JIWA)	(%)	n(JIWA)	(%)	n(JIWA)	(%)
1	TIDAK/BLM SEKOLAH	53,115	25.13	49,948	25.61	103,063	25.36
2	BELUM TAMAT SD/SEDERAJAT	35,613	16.85	33,978	17.42	69,591	17.12
3	TAMAT SD/SEDERAJAT	52,660	24.92	54,066	27.72	106,726	26.26
4	SLTP/SEDERAJAT	29,166	13.80	26,830	13.75	55,996	13.78
5	SLTA/SEDERAJAT	36,125	17.09	27,374	14.03	63,499	15.62
6	DIPLOMA I/II	812	0.38	1,172	0.60	1,984	0.49
7	AKADEMI/DIPLOMA III/SARJANA MUDA	1,349	0.64	1,920	0.98	3,269	0.80
8	DIPLOMA IV/STRATA I	5,744	2.72	5,324	2.73	11,068	2.72
9	STRATA-II	348	0.16	150	0.08	498	0.12
10	STRATA-III	6	0.00	2	0.00	8	0.00
JUMLAH		214,938	100	200,764	100	415,702	100

4.2. Penduduk Belum Sekolah, Belum Tamat SD/Sederajat dan Tamat SD/Sederajat Menurut Kecamatan dan Jenis Kelamin

KECAMATAN	JENIS PENDIDIKAN								
	TIDAK/BELUM SEKOLAH			BELUM TAMAT SD/SEDERAJAT			TAMAT SD/SEDERAJAT		
	LK	PR	JUMLAH	LK	PR	JUMLAH	LK	PR	JUMLAH
1-KOTA BESI	2,401	2,264	4,665	1734	1626	3360	2,938	2,916	5,854
2-CEMPAGA	2,816	2,648	5,464	2153	1951	4104	3,618	3,535	7,153
3-MENTAYA HULU	2,430	2,139	4,569	1611	1548	3159	2,480	2,541	5,021
4-PARENGGEAN	3,298	3,201	6,499	2142	2083	4225	3,423	3,510	6,933
5-BAAMANG	8,967	8,122	17,089	5044	4869	9913	5,097	5,876	10,973
6-MENTAWA BARU KETAPANG	12,400	11,605	24,005	7557	7190	14747	8,277	9,410	17,687
7-MENTAYA HILIR UTARA	2,033	2,017	4,050	1227	1250	2477	2,622	2,661	5,283
8-MENTAYA HILIR SELATAN	2,955	2,822	5,777	2087	1952	4039	3,709	3,947	7,656
9-PULAU HANAUT	2,416	2,304	4,720	1649	1521	3170	3,801	3,686	7,487
10-ANTANG KALANG	1,543	1,480	3,023	1174	1084	2258	1,886	1,796	3,682
11-TELUK SAMPIT	1,600	1,528	3,128	1388	1308	2696	2,022	1,878	3,900
12-SERANAU	1,438	1,438	2,876	1330	1291	2621	1,795	1,755	3,550
13-CEMPAGA HULU	2,448	2,403	4,851	1868	1770	3638	2,807	2,843	5,650
14-TELAWANG	2,046	1,974	4,020	1421	1298	2719	2,530	2,328	4,858
15-BUKIT SANTUAI	1,058	975	2,033	913	880	1793	1,427	1,370	2,797
16-TUALAN HULU	885	808	1,693	628	608	1236	1,107	1,016	2,123
17-TELAGA ANTANG	2,381	2,220	4,601	1687	1749	3436	3,121	2,998	6,119
Grand Total	53,115	49,948	103,063	35613	33978	69591	52,660	54,066	106,726

4.3. Penduduk Tamat SLTP dan SLTA/Sederajat menurut Kecamatan dan Jenis Kelamin

KECAMATAN	JENIS PENDIDIKAN					
	TAMAT SLTP SEDERAJAT			TAMAT SLTA SEDERAJAT		
	LK	PR	JUMLAH	LK	PR	JUMLAH
1-KOTA BESI	1,453	1,217	2,670	1,381	905	2,286
2-CEMPAGA	1,542	1,397	2,939	1,321	938	2,259
3-MENTAYA HULU	1,385	1,207	2,592	1,457	974	2,431
4-PARENGGEAN	2,032	1,951	3,983	2,202	1,470	3,672
5-BAAMANG	4,825	4,774	9,599	8,798	7,349	16,147
6-MENTAWA BARU KETAPANG	7,076	6,922	13,998	11,973	9,656	21,629
7-MENTAYA HILIR UTARA	1,122	1,054	2,176	986	645	1,631
8-MENTAYA HILIR SELATAN	1,785	1,593	3,378	1,789	1,272	3,061
9-PULAU HANAUT	875	775	1,650	620	444	1,064
10-ANTANG KALANG	1,068	887	1,955	672	461	1,133
11-TELUK SAMPIT	481	371	852	266	194	460
12-SERANAU	773	609	1,382	645	419	1,064
13-CEMPAGA HULU	1,319	1,218	2,537	1,176	779	1,955
14-TELAWANG	1,098	930	2,028	956	574	1,530
15-BUKIT SANTUAI	477	369	846	391	249	640
16-TUALAN HULU	510	454	964	463	322	785
17-TELAGA ANTANG	1,345	1,102	2,447	1,029	723	1,752
Grand Total	29,166	26,830	55,996	36,125	27,374	63,499

4.4. Penduduk Tamat Diploma I/II, Akademi/Diploma III/Sarjana Muda, Strata I Menurut Kecamatan dan Jenis Kelamin

KECAMATAN	JENIS PENDIDIKAN								
	TAMAT DIPLOMA I/II			TAMAT DIPLOMA III/SARJANA MUDA			STRATA I		
	LK	PR	JUMLAH	LK	PR	JUMLAH	LK	PR	JUMLAH
1-KOTA BESI	34	44	78	37	42	79	169	156	325
2-CEMPAGA	43	52	95	33	42	75	186	168	354
3-MENTAYA HULU	48	49	97	41	44	85	135	139	274
4-PARENGGEAN	55	79	134	67	97	164	245	196	441
5-BAAMANG	176	312	488	421	579	1,000	1,685	1,600	3,285
6-MENTAWA BARU KETAPANG	236	364	600	520	794	1,314	2,374	2,179	4,553
7-MENTAYA HILIR UTARA	27	23	50	19	19	38	93	85	178
8-MENTAYA HILIR SELATAN	65	82	147	52	72	124	215	229	444
9-PULAU HANAUT	21	20	41	16	16	32	82	59	141
10-ANTANG KALANG	17	29	46	16	23	39	72	60	132
11-TELUK SAMPIT	4	5	9	5	12	17	35	25	60
12-SERANAU	7	6	13	18	13	31	53	41	94
13-CEMPAGA HULU	28	39	67	37	58	95	137	138	275
14-TELAWANG	15	22	37	23	43	66	85	90	175
15-BUKIT SANTUAI	4	8	12	9	9	18	36	27	63
16-TUALAN HULU	10	19	29	10	21	31	47	50	97
17-TELAGA ANTANG	22	19	41	25	36	61	95	82	177
Grand Total	812	1,172	1,984	1,349	1,920	3,269	5,744	5,324	11,068

4.5. Penduduk Tamat Strata I dan Strata II menurut Kecamatan dan Jenis Kelamin

KECAMATAN	JENIS PENDIDIKAN					
	TAMAT STRATA II			TAMAT STRATA III		
	LK	PR	JUMLAH	LK	PR	JUMLAH
1-KOTA BESI	3	2	5			
2-CEMPAGA	5	2	7			
3-MENTAYA HULU	1	2	3			
4-PARENGGEAN	4	3	7			
5-BAAMANG	139	47	186	1	1	2
6-MENTAWA BARU KETAPANG	183	89	272	4	1	5
7-MENTAYA HILIR UTARA	4	2	6	1		1
8-MENTAYA HILIR SELATAN	3	1	4			
9-PULAU HANAUT	1		1			
10-ANTANG KALANG		1	1			
11-TELUK SAMPIT						
12-SERANAU						
13-CEMPAGA HULU	4		4			
14-TELAWANG						
15-BUKIT SANTUAI						
16-TUALAN HULU		1	1			
17-TELAGA ANTANG	1		1			
TOTAL	348	150	498	6	2	8

5. PEKERJAAN

5.1. Penduduk Kabupaten/Kota Menurut Jenis Pekerjaan dan Jenis Kelamin

NO	JENIS PEKERJAAN	JENIS KELAMIN		
		LK	PR	Total
1	2	3	4	5
1	01-Belum/Tidak Bekerja	57,379	52,055	109,434
2	02-Mengurus Rumah Tangga	116	84,640	84,756
3	03-Pelajar/Mahasiswa	43,513	36,075	79,588
4	04-Pensiunan	938	276	1,214
5	05-Pegawai Negeri Sipil	3,670	3,187	6,857
6	06-Tentara Nasional Indonesia	399	1	400
7	07-Kepolisian RI	931	53	984
8	08-Perdagangan	505	235	740
9	09-Petani/Pekebun	36,355	7,469	43,824
10	10-Peternak	120	7	127
11	11-Nelayan/Perikanan	1,170	59	1,229
12	12-Industri	53	4	57
13	13-Konstruksi	50	3	53
14	14-Transportasi	222	6	228
15	15-Karyawan Swasta	30,234	7,009	37,243
16	16-Karyawan BUMN	319	131	450

1	2	3	4	5
17	17-Karyawan BUMD	101	27	128
18	18-Karyawan Honorer	1,207	1,075	2,282
19	19-Buruh Harian Lepas	7,831	681	8,512
20	20-Buruh Tani/Perkebunan	4,066	1,194	5,260
21	21-Buruh Nelayan/Perikanan	130	13	143
22	22-Buruh Peternakan	31	7	38
23	23-Pembantu Rumah Tangga	3	192	195
24	24-Tukang Cukur	50	1	51
25	25-Tukang Listrik	74	0	74
26	26-Tukang Batu	1,081	2	1,083
27	27-Tukang Kayu	1,256	1	1,257
28	28-Tukang Sol Sepatu	19	0	19
29	29-Tukang Las/Pandai Besi	83	2	85
30	30-Tukang Jahit	91	67	158
31	31-Tukang Gigi	8	1	9
32	32-Penata Rias	14	30	44
33	33-Penata Busana	0	3	3
34	34-Penata Rambut	14	24	38
35	35-Mekanik	718	0	718
36	36-Seniman	26	1	27
37	37-Tabib	17	2	19

1	2	3	4	5
38	38-Paraji	10	15	25
39	39-Perancang Busana	0	4	4
40	40-Penterjemah	1	1	2
41	41-Imam Mesjid	37	0	37
42	42-Pendeta	78	50	128
43	43-Pastor	1	0	1
44	44-Wartawan	64	3	67
45	45-Ustadz/Mubaligh	86	6	92
46	46-Juru Masak	4	8	12
47	47-Promotor Acara	1	0	1
48	48-Anggota DPR-RI	1	0	1
49	49-Anggota DPD	0	0	0
50	50-Anggota BPK	0	0	0
51	51-Presiden	0	0	0
52	52-Wakil Presiden	0	0	0
53	53-Anggota Mahkamah Konstitusi	0	0	0
54	54-Anggota Kabinet/Kementerian	0	0	0
55	55-Duta Besar	0	0	0
56	56-Gubernur	0	0	0
57	57-Wakil Gubernur	0	0	0
58	58-Bupati	1	0	1

1	2	3	4	5
59	59-Wakil Bupati	1	0	1
60	60-Walikota	0	0	0
61	61-Wakil Walikota	0	0	0
62	62-Anggota DPRD Provinsi	3	1	4
63	63-Anggota DPRD Kabupaten/Kota	35	8	43
64	64-Dosen	47	24	71
65	65-Guru	568	1,109	1,677
66	66-Pilot	0	0	0
67	67-Pengacara	13	1	14
68	68-Notaris	8	6	14
69	69-Arsitek	2	1	3
70	70-Akuntan	0	0	0
71	71-Konsultan	16	1	17
72	72-Dokter	43	50	93
73	73-Bidan		272	272
74	74-Perawat	116	202	318
75	75-Apoteker	4	25	29
76	76-Psikiater/Psikolog	0	0	0
77	77-Penyiar Televisi		1	1
78	78-Penyiar Radio	2	2	4
79	79-Pelaut	89	0	89

1	2	3	4	5
80	80-Peneliti	5	1	6
81	81-Sopir	2,383	1	2,384
82	82-Pialang	2	1	3
83	83-Paranormal	2	2	4
84	84-Pedagang	3,971	1,540	5,511
85	85-Perangkat Desa	275	46	321
86	86-Kepala Desa	108	4	112
87	87-Biarawati	1	9	10
88	88-Wiraswasta	14,159	2,835	16,994
89	89-Lainnya	7	2	9
TOTAL		214,938	200,764	415,702

6. AGAMA

6.1. Penduduk Kabupaten/Kota menurut Agama dan Jenis Kelamin

AGAMA	JENIS KELAMIN		TOTAL
	LK	PR	
ISLAM	185,430	173,780	359,210
PROTESTAN	12,827	11,989	24,816
KATHOLIK	4,304	3,953	8,257
HINDU	11,673	10,454	22,127
BUDDHA	656	539	1,195
KONGHUCHU	45	48	93
ALIRAN KEPERCAYAAN	3	1	4
TOTAL	214,938	200,764	415,702

6.2. Penduduk Kecamatan menurut Agama

KECAMATAN	ISLAM	PROTESTAN	KATHOLIK	HINDU	BUDDHA	KONGHUCHU	ALIRAN KEPERCAYAAN	TOTAL
1	2	3	4	5	6	7	8	9
1-KOTA BESI	17,705	890	418	305	4			19,322
2-CEMPAGA	20,791	728	426	504	1			22,450
3-MENTAYA HULU	15,380	1,171	301	1,379				18,231
4-PARENGGEAN	23,691	1,324	652	353	33	4	1	26,058
5-BAAMANG	63,832	3,713	846	192	87	12		68,682
6-MENTAWA BARU KETAPANG	91,142	4,829	1,580	208	977	74		98,810
7-MENTAYA HILIR UTARA	14,485	407	296	702				15,890
8-MENTAYA HILIR SELATAN	24,470	59	45		53	3		24,630
9-PULAU HANAUT	18,244	57	5					18,306
10-ANTANG KALANG	5,666	3,629	291	2,682	1			12,269
11-TELUK SAMPIT	11,107	4	4		4		3	11,122
12-SERANAU	11,453	71	98	9				11,631
13-CEMPAGA HULU	11,967	2,404	532	4,158	11			19,072
14-TELAWANG	9,676	1,442	1,207	3,091	17			15,433
15-BUKIT SANTUAI	2,082	1,409	204	4,505	2			8,202
16-TUALAN HULU	3,638	1,119	860	1,337	5			6,959
17-TELAGA ANTANG	13,881	1,560	492	2,702				18,635
Grand Total	359,210	24,816	8,257	22,127	1,195	93	4	415,702

6.3. Penduduk Desa / Kelurahan menurut Agama

KECAMATAN	DESA/KELURAHAN	ISLAM	PROTES TAN	KATHO LIK	HINDU	BUDDHA	KONGHU CHU	ALIRAN KEPERCA YAAN	TOTAL
1	2	3	4	5	6	7	8	9	10
01-KOTA BESI	1009-KOTA BESI HULU	5,453	43	6	1	4			5,507
	1010-KOTA BESI HILIR	2,877	12	2					2,891
	2003-PALANGAN	248	55	367	227				897
	2004-HANJALIPAN	1,628	11	30	26				1,695
	2005-SIMPUR	411							411
	2006-PAMALIAN	1,048	6	5					1,059
	2007-CAMBA	1,571	30	1	2				1,604
	2008-KANDAN	2,340	467	3					2,810
	2012-BAJARUM	1,129	243	2	47				1,421
	2015-RASAU TUMBUH	526	3	2	2				533
	2017-SOREN	474	20						494
02-CEMPAGA	2004-RUBUNG BUYUNG	1,189	194	232	495				2,110
	2005-PATAI	3,150	8	1					3,159
	2006-LUWUK RANGGAN	3,100	8	9	1				3,118
	2007-JEMARAS	2,261	7	1					2,269
	2008-CEMPAKA MULIA TIMUR	1,741							1,741
	2009-CEMPAKA MULIA BARAT	5,765	13			1			5,779

1	2	3	4	5	6	7	8	9	10
	2010-LUWUK BUNTER	943	463	181	8				1,595
	2011-SUNGAI PARING	2,642	35	2					2,679
03-MENTAYA HULU	1012-KUALA KUAYAN	5,016	650	66	190				5,922
	2001-TANGAR	1,089	79	14	92				1,274
	2002-BAAMPAH	453							453
	2003-KAWAN BATU	1,088	18	19	4				1,129
	2004-TANJUNG BANTUR	704							704
	2005-PENDA DURIAN	452							452
	2006-PAHIRANGAN	106	10	7	97				220
	2007-SATIUNG	374							374
	2008-SANTILIK	515	30	19	4				568
	2009-TANGKA ROBAH	1,182	15		2				1,199
	2010-PEMANTANG	529	177	87	627				1,420
	2011-TUMBANG SAPIRI	103	54	39	191				387
	2014-BAWAN	40	59	11	125				235
	2015-TANJUNG JARIANGAU	2,657	12	5					2,674
	2031-KAPUK	701	67	34	47				849
	2032-PANTAP	371							371
04-PARENGGEAN	1004-PARENGGEAN	6,161	631	138	41	32	4	1	7,008
	2001-TEHANG	420	34	172	80				706
	2002-KABUAU	1,741	231	87	202	1			2,262

1	2	3	4	5	6	7	8	9	10
	2007-BARUNANG MIRI	1,416	120	118					1,654
	2009-SUMBER MAKMUR	1,374	25	5					1,404
	2010-MEKAR JAYA	2,707	72	7	5				2,791
	2011-KARANG TUNGGAL	1,659	21	30					1,710
	2012-BANDAR AGUNG	1,057	9	1					1,067
	2013-BERINGIN TUNGGAL JAYA	808	7		6				821
	2015-SARI HARAPAN	1,296	4	37					1,337
	2016-KARANG SARI	1,799	51	29	5				1,884
	2019-BAJARAU	1,556	58	13					1,627
	2023-BUKIT HARAPAN	890	40	14	11				955
	2024-MENJALIN	385	3						388
	2025-KARYA BERSAMA	422	18	1	3				444
05-BAAMANG	1001-BAAMANG HILIR	8,765	347	67	16	8			9,203
	1002-BAAMANG TENGAH	29,743	1,145	238	71	29	6		31,232
	1003-BAAMANG HULU	12,174	231	161	16	12			12,594
	1007-TANAH MAS	1,324	2		3				1,329
	1008-BAAMANG BARAT	10,378	1,988	380	86	38	6		12,876
	2006-TINDUK	1,448							1,448
06-MENTAWA BARU KETAPANG	1001-MENTAWA BARU HULU	13,767	1,467	540	26	389	34		16,223
	1002-MENTAWA BARU HILIR	21,619	1,146	482	54	495	35		23,831

1	2	3	4	5	6	7	8	9	10
	1003-KETAPANG	25,608	770	122	44	62	5		26,611
	1007-SAWAHAN	7,561	382	146	22	8			8,119
	1009-PASIR PUTIH	5,776	880	215	42	12			6,925
	2005-PELANGSIAN	4,167	3	4	4				4,178
	2006-BAPEANG	2,723	27	13	1	3			2,767
	2008-EKA BAHURUI	2,786	87	36	1	2			2,912
	2010-TELAGA BARU	3,611	47	15	6	4			3,683
	2011-BANGKUANG MAKMUR	2,036	18	1	8				2,063
	2012-BAPANGGANG RAYA	1,488	2	6		2			1,498
07-MENTAYA HILIR UTARA	2001-PONDOK DAMAR	965	296	251	697				2,209
	2002-BAGENDANG HILIR	2,155		3					2,158
	2003-BAGENDANG TENGAH	2,685	4						2,689
	2004-NATAI BARU	2,147	26	42	1				2,216
	2005-BAGENDANG HULU	2,943	21						2,964
	2006-SUMBER MAKMUR	1,522	50		4				1,576
	2007-BAGENDANG PERMAI	2,068	10						2,078
08-MENTAYA HILIR SELATAN	1008-SAMUDA KOTA	2,806	3	4					2,813
	1009-BASIRIH HILIR	6,782	49	37		46	3		6,917

1	2	3	4	5	6	7	8	9	10
	2005-SEBAMBAN	613							613
	2006-SAMUDA BESAR	1,256							1,256
	2007-SAMUDA KECIL	699	4						703
	2010-JAYA KELAPA	3,739	3	4		4			3,750
	2011-BASIRIH HULU	2,472							2,472
	2012-JAYA KARET	2,602							2,602
	2013-HANDIL SOHOR	2,377				3			2,380
	2014-SEI IJUM RAYA	1,124							1,124
09-PULAU HANAUT	2001-BAPINANG HULU	1,463	5	2					1,470
	2002-BAPINANG HILIR	2,446							2,446
	2003-BAPINANG HILIR LAUT	1,654							1,654
	2004-SATIRUK	1,361							1,361
	2005-MAKARTI JAYA	894	6						900
	2006-RAWA SARI	733	43						776
	2007-HANAUT	1,885	3	3					1,891
	2008-BABIRAH	1,747							1,747
	2009-SERAM BUT	895							895
	2010-BABAUNG	2,462							2,462
	2011-BAMADU	652							652
	2012-PENYAGUAN	617							617

1	2	3	4	5	6	7	8	9	10
1	2	3	4	5	6	7	8	9	10
	2014-BANTIAN	835							835
10-ANTANG KALANG	2001-TUMBANG KALANG	761	330	121	731	1			1,944
	2002-KULUK TALAWANG	11	343	9	68				431
	2003-SUNGAI PURING	54	328	4	252				638
	2004-TUMBANG NGAHAN	49	174		120				343
	2005-TUMBANG RAMEI		295	1	2				298
	2006-TUMBANG HEJAN	17	218		138				373
	2007-SUNGAI HANYA	196	270	50	337				853
	2008-TUMBANG SEPAYANG	64	510	7	209				790
	2016-BUNTUT NUSA	1	92		16				109
	2017-TUMBANG GAGU	14	323	7	53				397
	2021-TUMBANG MANYA	105	393	8	303				809
	2025-GUNUNG MAKMUR	1,360	205	55	316				1,936
	2027-MULYA AGUNG	1,102	28		53				1,183
	2028-BHAKTI KARYA	1,036	4	3	17				1,060
	2029-WARINGIN AGUNG	896	116	26	67				1,105
11-TELUK SAMPIT	2001-PAREBOK	2,116							2,116
	2002-BASAWANG	1,573							1,573

1	2	3	4	5	6	7	8	9	10
	2003-LAMPUYANG	3,321				4		3	3,328
	2004-UJUNG PANDARAN	1,693		4					1,697
	2005-REGEI LESTARI	1,217							1,217
	2006-KUIN PERMAI	1,187	4						1,191
12-SERANAU	1001-MENTAYA SEBERANG	3,842	22	48	4				3,916
	2002-TERANTANG	2,055							2,055
	2003-BATUAH	2,137			2				2,139
	2004-TERANTANG HILIR	1,748	2						1,750
	2005-GANEPO	1,431	15	4					1,450
	2006-SERAGAM JAYA	240	32	46	3				321
13-CEMPAGA HULU	2001-PUNDU	4,424	618	59	556	2			5,659
	2002-KERUING	492	200	13	208				913
	2003-PARIT	163	110	206	560				1,039
	2004-PANTAI HARAPAN	1,631	20	1	9				1,661
	2005-PELANTARAN	2,457	513	65	372	6			3,413
	2006-TUMBANG KOLING	179	380	23	347	1			930
	2007-SUDAN	265	37	10	735				1,047
	2008-BUKIT BATU	499	175	5	320				999
	2009-BUKIT RAYA	1,043	245	128	500				1,916
	2010-SELUCING	56	26	3	162	2			249

1	2	3	4	5	6	7	8	9	10
	2011-SUNGAI UBAR MANDIRI	758	80	19	389				1,246
14-TELAWANG	2001-SEBABI	3,353	491	562	1,189	16			5,611
	2002-TANAH PUTIH	1,074	146	354	749				2,323
	2003-SUMBER MAKMUR	1,772	128	59	5	1			1,965
	2004-KENYALA	1,020	355	108	275				1,758
	2005-PENYANG	1,527	311	124	863				2,825
	2006-BIRU MAJU	930	11		10				951
15-BUKIT SANTUAI	2001-TUMBANG TILAP	42	18		186				246
	2002-TUMBANG KAMINTING	84	61	25	523				693
	2003-TANAH HALUAN	44	12	4	191				251
	2004-TUMBANG PENYAHUAN	1,239	169	46	292				1,746
	2005-TUMBANG SAPIA	9	46		62				117
	2006-TUMBANG GETAS		39	5	252	1			297
	2007-TEWAI HARA	91	90	4	467				652
	2008-TUMBANG PAYANG	327	196	11	894				1,428
	2009-TUMBANG KANIA	3	12	1	213				229
	2010-TUMBANG TAWAN	26	58	4	251				339
	2011-LUNUK BAGANTUNG	57	70		195				322
	2012-TUMBANG TORUNG	80	487	40	176				783

1	2	3	4	5	6	7	8	9	10
	2013-TUMBANG BATU	79	146	64	616	1			906
	2014-TUMBANG SALUANG	1	5		187				193
16-TUALAN HULU	2001-LUWUK SAMPUN	22	59	6	397				484
	2002-TUMBANG MUJAM	16	93	4	222				335
	2003-MERAH	13	57	7	167				244
	2004-TANJUNG JORONG	12	162	224	79				477
	2005-SEBUNGSU	310	254	9	38				611
	2006-BUKIT MAKMUR	558	102	5	54				719
	2007-WONOSARI	648	46	11	18				723
	2008-MEKAR SARI	164	74	19	167				424
	2009-DAMAR MAKMUR	564	91	45	44				744
	2010-CEMPAKA PUTIH	807	63	6	150	5			1,031
	2011-JATI WARINGIN	524	118	524	1				1,167
17-TELAGA ANTANG	2001-TUMBANG BOLOI	20	228	61	294				603
	2002-LUWUK KUWAN	51	113		200				364
	2003-RANTAU TAMPANG	122	211	69	289				691
	2004-TUMBANG MANGKUP	508							508
	2005-RANTAU KATANG	939	1		9				949
	2006-TUMBANG SANGAI	1,177	470	149	364				2,160

1	2	3	4	5	6	7	8	9	10
	2007-TUKANG LANGIT	285	4						289
	2008-BERINGIN AGUNG	2,161	47	10					2,218
	2009-AGUNG MULYA	1,670	19	19	87				1,795
	2010-BATU AGUNG	1,155	18		10				1,183
	2011-BUKIT INDAH	1,280	63	11	44				1,398
	2012-TUMBANG PUAN	58	164	29	643				894
	2013-RANTAU SUANG	12	28	5	316				361
	2014-RANTAU SAWANG	5	26		192				223
	2015-TANJUNG HARAPAN	2,184	30	102					2,316
	2016-BUANA MUSTIKA	1,690	58	26	64				1,838
	2017-TRI BUANA	547	19	8	16				590
	2018-TUMBANG BAJANEI	17	61	3	174				255
Total		359,210	24,816	8,257	22,127	1,195	93	4	415,702

7.STATUS PERKAWINAN

7.1 Penduduk Kabupaten/Kota menurut Status Perkawinan dan Jenis Kelamin

KABUPATEN	STATUS	JENIS KELAMIN		TOTAL
		LAKI-LAKI	PEREMPUAN	
KOTAWARINGIN TIMUR	1-Belum Kawin	112,131	89,707	201,838
	2-Kawin	99,329	100,506	199,835
	3-Cerai Hidup	1,773	2,603	4,376
	4-Cerai Mati	1,705	7,948	9,653
TOTAL		214,938	200,764	415,702

7.2. Penduduk Kecamatan menurut Status Perkawinan

KECAMATAN	Belum Kawin	Kawin	Cerai Hidup	Cerai Mati	TOTAL
1-KOTA BESI	9,613	9,031	184	494	19,322
2-CEMPAGA	10,937	10,838	138	537	22,450
3-MENTAYA HULU	9,091	8,710	126	304	18,231
4-PARENGGEAN	12,160	13,245	201	452	26,058
5-BAAMANG	33,824	32,050	1,061	1,747	68,682
6-MENTAWA BARU KETAPANG	47,828	46,891	1,572	2,519	98,810
7-MENTAYA HILIR UTARA	7,477	7,949	138	326	15,890
8-MENTAYA HILIR SELATAN	11,709	11,914	202	805	24,630
9-PULAU HANAUT	8,890	8,835	91	490	18,306
10-ANTANG KALANG	6,073	5,912	83	201	12,269
11-TELUK SAMPIT	5,436	5,355	69	262	11,122
12-SERANAU	5,544	5,676	89	322	11,631
13-CEMPAGA HULU	9,582	9,068	105	317	19,072
14-TELAWANG	7,549	7,541	103	240	15,433
15-BUKIT SANTUAI	4,218	3,789	27	168	8,202
16-TUALAN HULU	3,272	3,539	39	109	6,959
17-TELAGA ANTANG	8,635	9,492	148	360	18,635
TOTAL	201,838	199,835	4,376	9,653	415,702

B. KEPEMILIKAN DOKUMEN

1.KARTU KELUARGA

1.1 Proporsi Penduduk Kecamatan menurut Kepemilikan Kartu Keluarga

KECAMATAN	JUMLAH KK
1-KOTA BESI	5,522
2-CEMPAGA	6,555
3-MENTAYA HULU	5,549
4-PARENGGEAN	8,054
5-BAAMANG	20,480
6-MENTAWA BARU KETAPANG	30,037
7-MENTAYA HILIR UTARA	4,928
8-MENTAYA HILIR SELATAN	7,685
9-PULAU HANAUT	5,849
10-ANTANG KALANG	3,645
11-TELUK SAMPIT	3,335
12-SERANAU	3,565
13-CEMPAGA HULU	5,710
14-TELAWANG	4,754
15-BUKIT SANTUAI	2,516
16-TUALAN HULU	2,148
17-TELAGA ANTANG	5,644
TOTAL	125,976

1.2. Proporsi Penduduk Desa/Kelurahan menurut Kepemilikan Kartu Keluarga

KECAMATAN	DESA/KELURAHAN	JUMLAH KK
1	2	3
01-KOTA BESI	1009-KOTA BESI HULU	1,648
	1010-KOTA BESI HILIR	832
	2003-PALANGAN	230
	2004-HANJALIPAN	451
	2005-SIMPUR	127
	2006-PAMALIAN	310
	2007-CAMBA	453
	2008-KANDAN	779
	2012-BAJARUM	400
	2015-RASAU TUMBUH	162
	2017-SOREN	130
	2004-RUBUNG BUYUNG	623
	2005-PATAI	906
02-CEMPAGA	2006-LUWUK RANGGAN	927
	2007-JEMARAS	644
	2008-CEMPAKA MULIA TIMUR	517
	2009-CEMPAKA MULIA BARAT	1,708
	2010-LUWUK BUNTER	472
	2011-SUNGAI PARING	758

1	2	3
03-MENTAYA HULU	1012-KUALA KUAYAN	1,804
	2001-TANGAR	413
	2002-BAAMPAH	131
	2003-KAWAN BATU	349
	2004-TANJUNG BANTUR	203
	2005-PENDA DURIAN	118
	2006-PAHIRANGAN	66
	2007-SATIUNG	114
	2008-SANTILIK	189
	2009-TANGKA ROBAH	367
	2010-PEMANTANG	431
	2011-TUMBANG SAPIRI	106
	2014-BAWAN	71
	2015-TANJUNG JARIANGAU	797
	2031-KAPUK	265
	2032-PANTAP	125
04-PARENGGEAN	1004-PARENGGEAN	2,099
	2001-TEHANG	214
	2002-KABUAU	704
	2007-BARUNANG MIRI	506
	2009-SUMBER MAKMUR	440

1	2	3
	2010-MEKAR JAYA	907
	2011-KARANG TUNGGAL	552
	2012-BANDAR AGUNG	358
	2013-BERINGIN TUNGGAL JAYA	249
	2015-SARI HARAPAN	443
	2016-KARANG SARI	583
	2019-BAJARAU	477
	2023-BUKIT HARAPAN	280
	2024-MENJALIN	108
	2025-KARYA BERSAMA	134
05-BAAMANG	1001-BAAMANG HILIR	2,889
	1002-BAAMANG TENGAH	9,392
	1003-BAAMANG HULU	3,744
	1007-TANAH MAS	398
	1008-BAAMANG BARAT	3,639
	2006-TINDUK	418
06-MENTAWA BARU KETAPANG	1001-MENTAWA BARU HULU	5,065
	1002-MENTAWA BARU HILIR	7,378
	1003-KETAPANG	7,922
	1007-SAWAHAN	2,549
	1009-PASIR PUTIH	2,095

1	2	3
	2005-PELANGSIAN	1,234
	2006-BAPEANG	814
	2008-EKA BAHURUI	878
	2010-TELAGA BARU	1,059
	2011-BANGKUANG MAKMUR	614
	2012-BAPANGGANG RAYA	429
07-MENTAYA HILIR UTARA	2001-PONDOK DAMAR	746
	2002-BAGENDANG HILIR	650
	2003-BAGENDANG TENGAH	789
	2004-NATAI BARU	707
	2005-BAGENDANG HULU	884
	2006-SUMBER MAKMUR	498
	2007-BAGENDANG PERMAI	654
08-MENTAYA HILIR SELATAN	1008-SAMUDA KOTA	903
	1009-BASIRIH HILIR	2,180
	2005-SEBAMBAN	206
	2006-SAMUDA BESAR	400
	2007-SAMUDA KECIL	238
	2010-JAYA KELAPA	1,111
	2011-BASIRIH HULU	777
	2012-JAYA KARET	746

1	2	3
	2013-HANDIL SOHOR	764
	2014-SEI IJUM RAYA	360
09-PULAU HANAUT	2001-BAPINANG HULU	514
	2002-BAPINANG HILIR	820
	2003-BAPINANG HILIR LAUT	574
	2004-SATIRUK	391
	2005-MAKARTI JAYA	289
	2006-RAWA SARI	264
	2007-HANAUT	610
	2008-BABIRAH	583
	2009-SERAMPUT	264
	2010-BABAUNG	721
	2011-BAMADU	194
	2012-PENYAGUAN	190
	2013-HANTIPAN	185
	2014-BANTIAN	250
10-ANTANG KALANG	2001-TUMBANG KALANG	542
	2002-KULUK TALAWANG	138
	2003-SUNGAI PURING	192
	2004-TUMBANG NGAHAN	95
	2005-TUMBANG RAMEI	80

1	2	3
	2006-TUMBANG HEJAN	103
	2007-SUNGAI HANYA	233
	2008-TUMBANG SEPAYANG	231
	2016-BUNTUT NUSA	32
	2017-TUMBANG GAGU	121
	2021-TUMBANG MANYA	222
	2025-GUNUNG MAKMUR	594
	2027-MULYA AGUNG	386
	2028-BHAKTI KARYA	333
	2029-WARINGIN AGUNG	343
11-TELUK SAMPIT	2001-PAREBOK	679
	2002-BASAWANG	501
	2003-LAMPUYANG	979
	2004-UJUNG PANDARAN	506
	2005-REGEI LESTARI	343
	2006-KUIN PERMAI	327
12-SERANAU	1001-MENTAYA SEBERANG	1,205
	2002-TERANTANG	603
	2003-BATUAH	645
	2004-TERANTANG HILIR	552
	2005-GANEPO	455

1	2	3
	2006-SERAGAM JAYA	105
13-CEMPAGA HULU	2001-PUNDU	1,715
	2002-KERUING	286
	2003-PARIT	320
	2004-PANTAI HARAPAN	512
	2005-PELANTARAN	1,007
	2006-TUMBANG KOLING	273
	2007-SUDAN	300
	2008-BUKIT BATU	287
	2009-BUKIT RAYA	577
	2010-SELUCING	80
	2011-SUNGAI UBAR MANDIRI	353
14-TELAWANG	2001-SEBABI	1,726
	2002-TANAH PUTIH	725
	2003-SUMBER MAKMUR	627
	2004-KENYALA	489
	2005-PENYANG	869
	2006-BIRU MAJU	318
15-BUKIT SANTUAI	2001-TUMBANG TILAP	70
	2002-TUMBANG KAMINTING	231
	2003-TANAH HALUAN	86

1	2	3
	2004-TUMBANG PENYAHUAN	509
	2005-TUMBANG SAPIA	36
	2006-TUMBANG GETAS	91
	2007-TEWAI HARA	193
	2008-TUMBANG PAYANG	455
	2009-TUMBANG KANIA	68
	2010-TUMBANG TAWAN	103
	2011-LUNUK BAGANTUNG	102
	2012-TUMBANG TORUNG	239
	2013-TUMBANG BATU	277
	2014-TUMBANG SALUANG	56
16-TUALAN HULU	2001-LUWUK SAMPUN	141
	2002-TUMBANG MUJAM	108
	2003-MERAH	75
	2004-TANJUNG JORONG	133
	2005-SEBUNGSU	177
	2006-BUKIT MAKMUR	227
	2007-WONOSARI	237
	2008-MEKAR SARI	134
	2009-DAMAR MAKMUR	237
	2010-CEMPAKA PUTIH	323

1	2	3
	2011-JATI WARINGIN	356
17-TELAGA ANTANG	2001-TUMBANG BOLOI	170
	2002-LUWUK KUWAN	106
	2003-RANTAU TAMPANG	200
	2004-TUMBANG MANGKUP	140
	2005-RANTAU KATANG	260
	2006-TUMBANG SANGAI	613
	2007-TUKANG LANGIT	80
	2008-BERINGIN AGUNG	700
	2009-AGUNG MULYA	589
	2010-BATU AGUNG	366
	2011-BUKIT INDAH	419
	2012-TUMBANG PUAN	236
	2013-RANTAU SUANG	95
	2014-RANTAU SAWANG	52
	2015-TANJUNG HARAPAN	756
	2016-BUANA MUSTIKA	589
	2017-TRI BUANA	204
	2018-TUMBANG BAJANEI	69
Total		125,976

2.KARTU TANDA PENDUDUK

2.1. Jumlah Penduduk Wajib KTP

NAMA KECAMATAN	WAJIB KTP		TOTAL
	LAKI-LAKI	PEREMPUAN	
1-KOTA BESI	6,956	6,223	13,179
2-CEMPAGA	8,029	7,371	15,400
3-MENTAYA HULU	6,566	5,861	12,427
4-PARENGGEAN	9,188	8,453	17,641
5-BAAMANG	23,510	22,974	46,484
6-MENTAWA BARU KETAPANG	34,493	33,220	67,713
7-MENTAYA HILIR UTARA	5,581	5,201	10,782
8-MENTAYA HILIR SELATAN	8,903	8,469	17,372
9-PULAU HANAUT	6,625	6,146	12,771
10-ANTANG KALANG	4,404	3,931	8,335
11-TELUK SAMPIT	3,988	3,562	7,550
12-SERANAU	4,305	3,905	8,210
13-CEMPAGA HULU	6,649	6,118	12,767
14-TELAWANG	5,564	4,782	10,346
15-BUKIT SANTUAI	2,963	2,609	5,572
16-TUALAN HULU	2,548	2,244	4,792
17-TELAGA ANTANG	6,692	6,084	12,776
TOTAL	146,964	137,153	284,117

2.2. Proporsi Penduduk Kecamatan menurut Kepemilikan dan Wajib KTP

NO	KECAMATAN	JUMLAH PENDUDUK	WAJIB KTP	PEREKAMAN KTP ELEKTRONIK				PENCETAKAN KTP ELEKTRONIK		
				REKAM	%	BELUM REKAM	%	CETAK PUSAT	CETAK KAB	TOTAL
1	1-KOTA BESI	19,322	13,179	12,836	97.40	343	2.60	6,959	5,603	12,562
2	2-CEMPAGA	22,450	15,400	14,975	97.24	425	2.76	10,092	5,587	15,679
3	3-MENTAYA HULU	18,231	12,427	11,707	94.21	720	5.79	6,444	5,692	12,136
4	4-PARENGGEAN	26,058	17,641	17,173	97.35	468	2.65	9,558	9,272	18,830
5	5-BAAMANG	68,682	46,484	45,292	97.44	1,192	2.56	23,648	32,253	55,901
6	6-MENTAWA BARU KETAPANG	98,810	67,713	69,569	102.74	-1,856	-2.74	39,670	45,479	85,149
7	7-MENTAYA HILIR UTARA	15,890	10,782	10,295	95.48	487	4.52	6,162	5,541	11,703
8	8-MENTAYA HILIR SELATAN	24,630	17,372	16,613	95.63	759	4.37	11,071	7,329	18,400
9	9-PULAU HANAUT	18,306	12,771	11,100	86.92	1,671	13.08	3,772	5,788	9,560
10	10-ANTANG KALANG	12,269	8,335	7,579	90.93	756	9.07	4,832	2,970	7,802
11	11-TELUK SAMPIT	11,122	7,550	6,579	87.14	971	12.86	3,764	2,962	6,726
12	12-SERANAU	11,631	8,210	7,758	94.49	452	5.51	4,967	3,204	8,171
13	13-CEMPAGA HULU	19,072	12,767	11,258	88.18	1,509	11.82	7,434	5,338	12,772
14	14-TELAWANG	15,433	10,346	9,262	89.52	1,084	10.48	3,956	6,326	10,282
15	15-BUKIT SANTUAI	8,202	5,572	5,585	100.23	-13	-0.23	3,166	1,535	4,701
16	16-TUALAN HULU	6,959	4,792	4,709	98.27	83	1.73	2,352	2,436	4,788
17	17-TELAGA ANTANG	18,635	12,776	12,076	94.52	700	5.48	1,831	6,453	8,284
	PERGANTIAN							15,621	365	15,986
	TOTAL	415,702	284,117	274,366	96.57	9,751	3.43	165,299	154,133	319,432

3. Akta Kelahiran

3.1 Data akta kelahiran

KECAMATAN	AKTA KELAHIRAN MANUAL				Memiliki Akta Kelahiran	penduduk DKB SEM I 2020	Penduduk usia 0-18 Sem 1 2020	(%)
		umum	terlambat	TOTAL AKTA SIAK				
1-KOTA BESI	2,747	458	6,274	6,732	9,479	19,322	6,538	102.97
2-CEMPAGA	3,488	525	6,977	7,502	10,990	22,450	7,519	99.77
3-MENTAYA HULU	2,803	273	6,142	6,415	9,218	18,231	6,215	103.22
4-PARENGGEAN	3,930	716	7,266	7,982	11,912	26,058	8,941	89.27
5-BAAMANG	10,992	3,937	17,298	21,235	32,227	68,682	23,498	90.37
6-MENTAWA BARU KETAPANG	15,465	5,680	15,327	21,007	36,472	98,810	32,963	63.73
7-MENTAYA HILIR UTARA	1,648	371	5,378	5,749	7,397	15,890	5,430	105.87
8-MENTAYA HILIR SELATAN	2,747	683	7,355	8,038	10,785	24,630	7,697	104.43
9-PULAU HANAUT	1,146	199	3,250	3,449	4,595	18,306	5,949	57.98
10-ANTANG KALANG	2,660	125	3,131	3,256	5,916	12,269	4,232	76.94
11-TELUK SAMPIT	1,198	139	2,139	2,278	3,476	11,122	3,800	59.95
12-SERANAU	1,195	261	2,034	2,295	3,490	11,631	3,635	63.14
13-CEMPAGA HULU	1,850	228	3,165	3,393	5,243	19,072	6,711	50.56
14-TELAWANG	1,648	274	3,180	3,454	5,102	15,433	5,388	64.11
15-BUKIT SANTUAI	743	57	1,603	1,660	2,403	8,202	2,801	59.26
16-TUALAN HULU	152	90	1,298	1,388	1,540	6,959	2,303	60.27
17-TELAGA ANTANG	536	351	2,855	3,206	3,742	18,635	6,248	51.31
AKTA LUAR DOMISILI	7,610	459	16610	17,069	24,679			
T O T A L	62,559	14,826	111,282	126,108	188,667	415,702	139,868	90.16

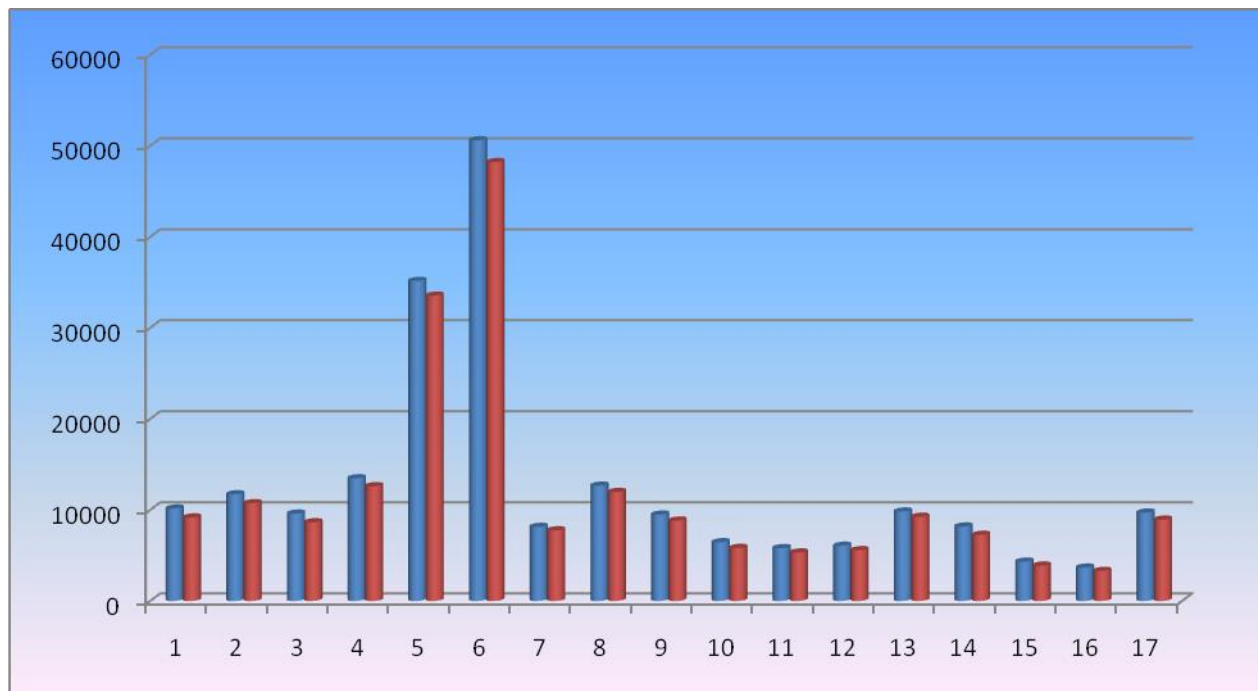
4. Kartu identitas Anak (KIA)

4.1 Data Kartu Identitas Anak (KIA)

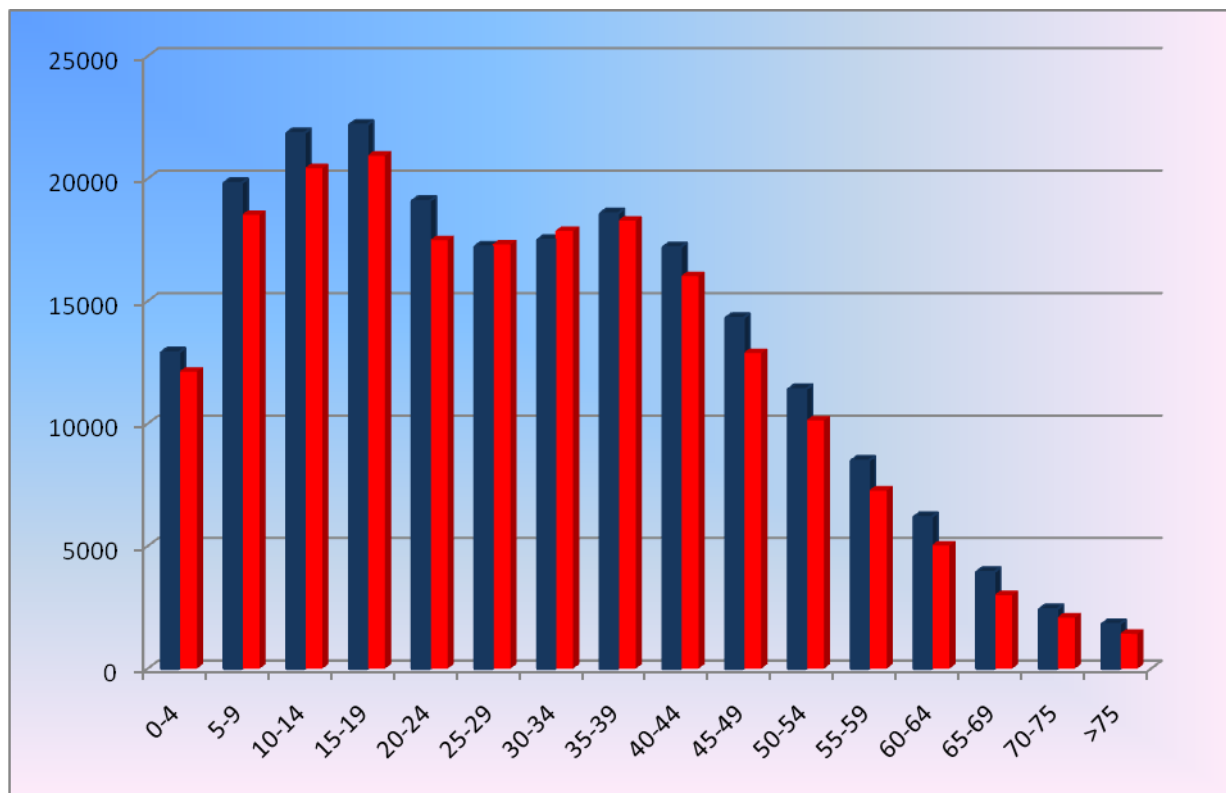
KECAMATAN	UMUR 0 s/d < 18 DAN 0 S/D 17 TAHUN		CETAK KIA JULI 2020	%
	ANAK (L+P) 0 S/D 18 DKB SEM I 2020	ANAK (L+P) 0 S/D 17 DKB SEM I 2020		
1-KOTA BESI	6.538	6.147	1.388	22,58
2-CEMPAGA	7.519	7.054	1.227	17,39
3-MENTAYA HULU	6.215	5.812	743	12,78
4-PARENGGEAN	8.941	8.423	3.796	45,07
5-BAAMANG	23.498	22.205	9.027	40,65
6-MENTAWA BARU KETAPANG	32.963	31.106	14.059	45,20
7-MENTAYA HILIR UTARA	5.430	5.116	1.054	20,60
8-MENTAYA HILIR SELATAN	7.697	7.264	1.868	25,72
9-PULAU HANAUT	5.949	5.540	860	15,52
10-ANTANG KALANG	4.232	3.935	363	9,22
11-TELUK SAMPIT	3.800	3.576	744	20,81
12-SERANAU	3.635	3.425	548	16,00
13-CEMPAGA HULU	6.711	6.311	1.167	18,49
14-TELAWANG	5.388	5.090	798	15,68
15-BUKIT SANTUAI	2.801	2.631	232	8,82
16-TUALAN HULU	2.303	2.168	399	18,40
17-TELAGA ANTANG	6.248	5.869	1.352	23,04
J U M L A H	139.868	131.672	39.625	30,09

C. GRAPIK

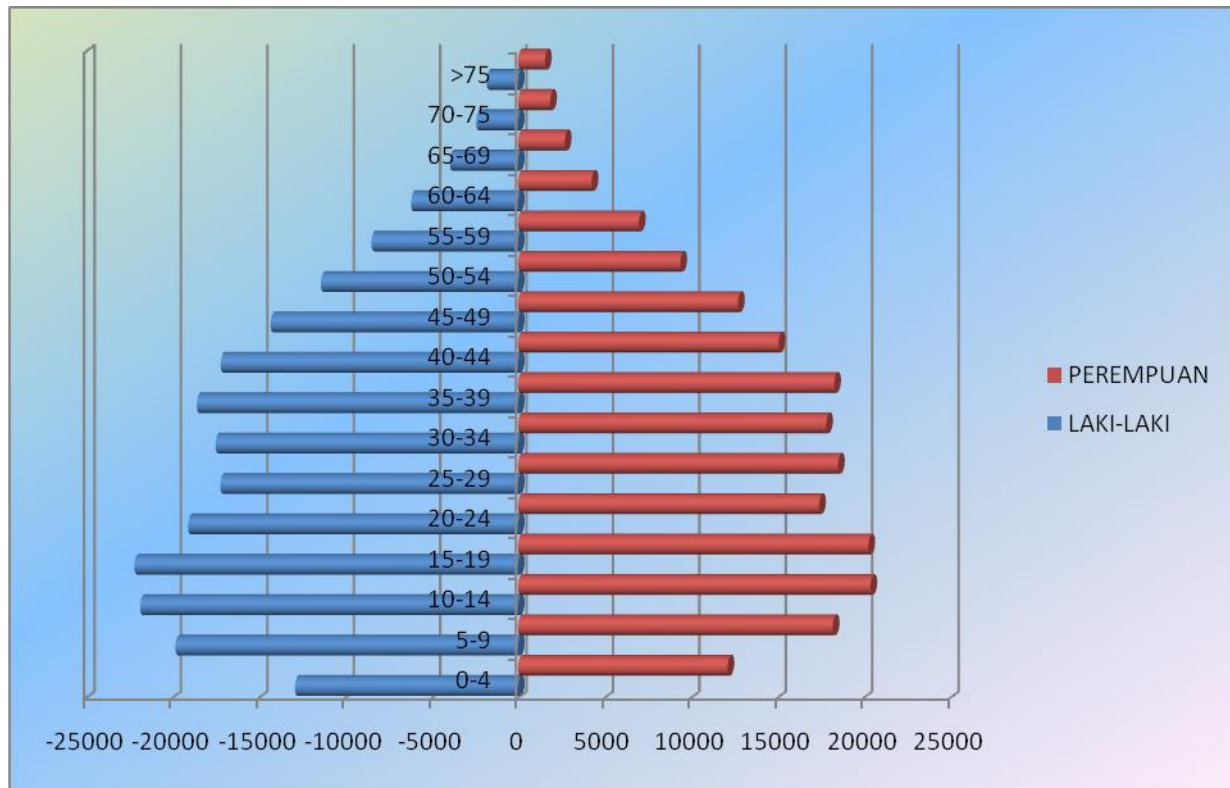
1. Grafik Penduduk Kabupaten/Kota menurut Jenis Kelamin



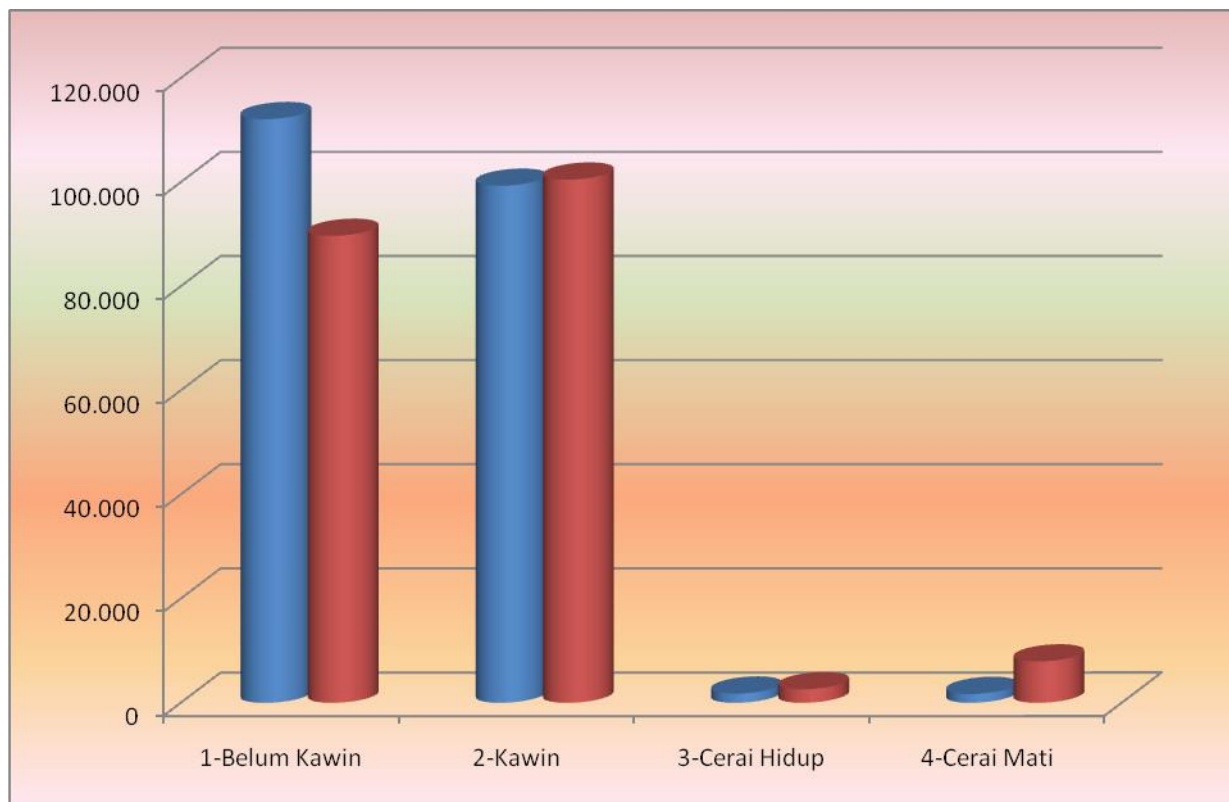
2. Grafik Penduduk Kabupaten/Kota menurut Umur



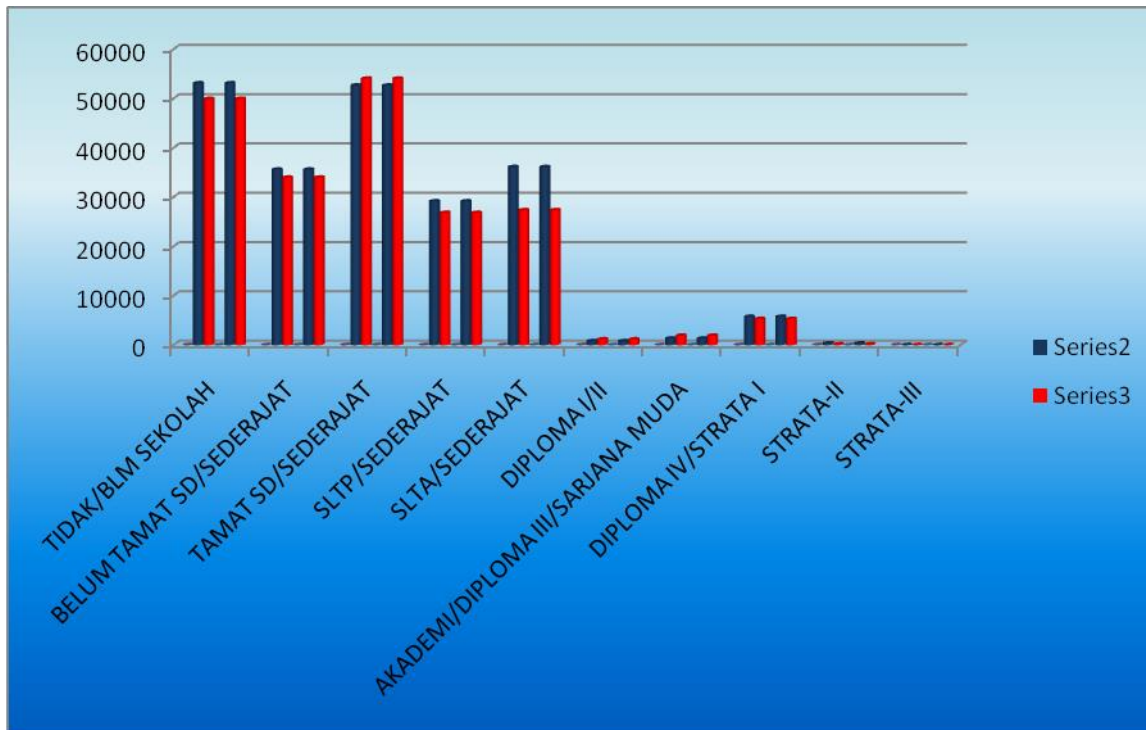
3. Grafik Piramida Penduduk Kabupaten/Kota menurut umur



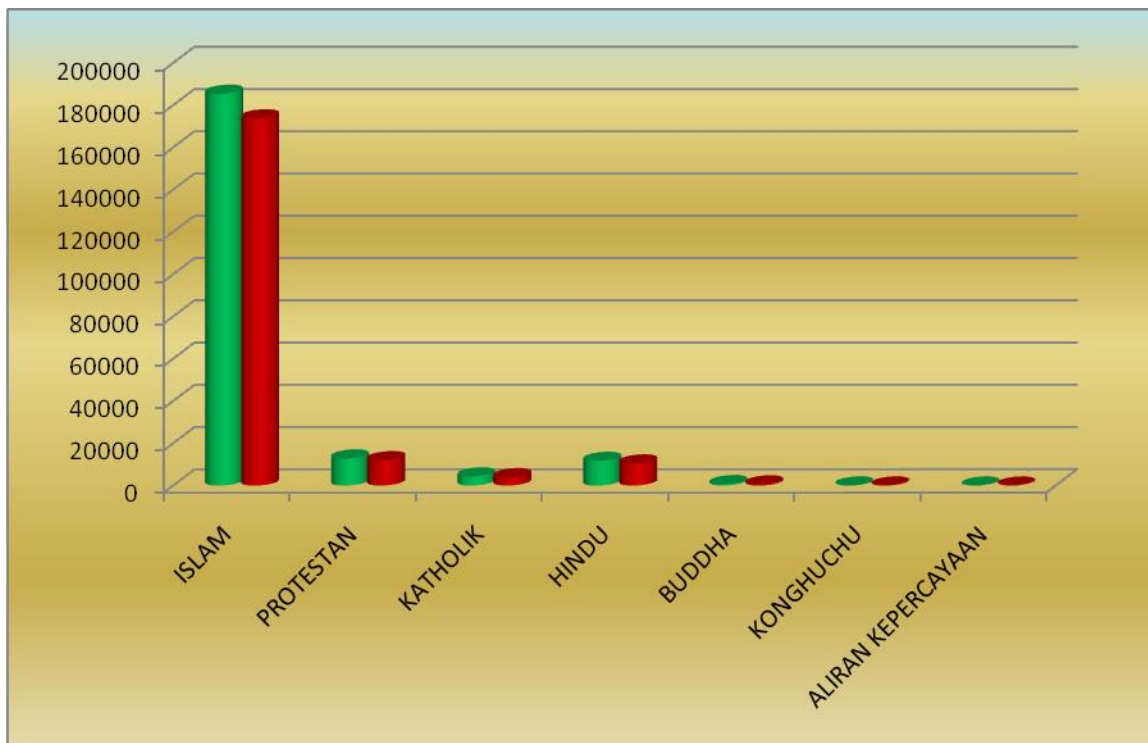
4. Grafik Penduduk Kabupaten/Kota menurut Kelompok Perkawinan



5. Grafik Penduduk Kabupaten/Kota menurut Kelompok Pendidikan



6. Grafik Penduduk Kabupaten/Kota menurut Kelompok Agama



7. Grafik Penduduk Kabupaten/Kota menurut Kepala Keluarga

